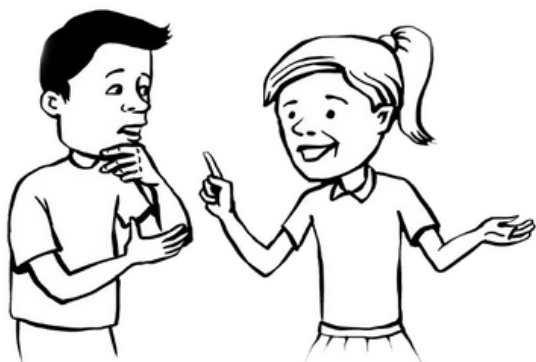


BUDDY - KAMARÁD DO NEPOHODY

Nově příchozí žáci mají kvůli neznalosti jazyka i prostředí potíže s orientací a adaptací v nové škole. Z těchto důvodů je přínosné mít ve škole systém vzájemné podpory spolužáků.



- Tématu se věnujeme na webu [Inkluzivní škola](#).
- Nabízíme materiály k [Buddy programu](#).
- Rádi Vám poskytneme metodickou podporu. Pro konzultaci konkrétního případu kontaktujte [odbornou pracovníci](#) pro Vaš stupeň či region.
- Unikl Vám některý informační leták? Kompletní přehled najdete [zde](#).

Popis [buddy programu](#):

1. Kdo je buddy?

Buddy (z *angl.*) znamená **kamarád, parták**, přeneseně i patron. Jde o žáka školy, který se na škole vyzná a orientuje, zároveň má chuť pomáhat nově příchozímu spolužákovi. Spojení jednoho (či více) buddy s žákem s OMJ je dobrovolné a zároveň neformální a kamarádské propojení.

2. Jak buddy pomáhají žákům s OMJ?

- Usnadňují jim přechod do nové země a nové školy - pomáhají s adaptací i orientací. Pomáhají žákům s OMJ s tím, aby se cítili dobře ve škole i v ČR.
- Zprostředkovávají jim seznámení s novými lidmi.
- Jsou tu pro ně - žáci s OMJ mají někoho, na koho se mohou spolehnout a komu se mohou svěřit.
- Poskytují možnost se zeptat vrstevníka na cokoli, čemu ve škole i mimo školu nerozumí.
- Rozšiřují jim obzory a ukazují možnosti, jak trávit volný čas v daném městě.
- Přinášejí jim pocit přijetí, bezpečí a sounáležitosti.
- Mohou jim pomoci se zvládnutím školních povinností či porozumění učivu.

Buddy může takto pomoci nejen žákům s OMJ, ale i dalším nově příchozím žákům na SŠ.

3. Jak Buddy program zavést ve škole?

Aby propojení dvojic fungovalo, je dobré mít ve škole **určenou osobu (koordinátora)**, která bude mít buddy na starosti, např. výchovný poradce, školní psycholog, metodik prevence, koordinátor inkluze... Pokud je ve škole větší počet nových žáků s OMJ, je možné buddy program **nabízet plošně** (formou workshopů, dotazníků, schůzek...). Koordinátor programu by měl být pro dvojice k dispozici (např. v případě psychických, rodinných či dalších potíží) a zároveň s nimi provádět vyhodnocování.

4. Jak buddyho vybrat?

Nejlepší je **individuální propojování dvojic/skupin**. Koordinátor školního buddy programu individuálně vytipuje žáka s OMJ, pro něhož by mohl být buddy užitečný, a nabídne mu zapojení. K němu pak vytipuje konkrétního možného buddyho, jehož taktéž osloví. Pokud oba souhlasí, lze uspořádat **společnou seznamovací schůzku**, kde se domluví forma a frekvence setkávání, předají se kontakty. Pro žáky s OMJ je přínosné mít buddyho-rodilého mluvčího, s nímž si bude zdokonalovat češtinu. Pro začátečníky můžeme využít žáka se stejným rodným jazykem (pokud ve škole je). Propojení dvojic je vždy založené na dobrovolnosti obou stran.

Propojování buddy s nově příchozími žáky funguje např. na [Gymnáziu J. Blahoslava Ivančice](#).