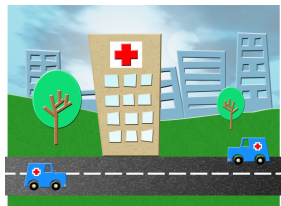




BANKA



NEMOCNICE



NÁDRAŽÍ



ZASTÁVKA



HOTEL



OBCHOD



RESTAURACE



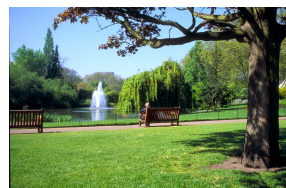
KINO



POŠTA



ŠKOLA



PARK



LETIŠTĚ

KDE?

V / VE / NA

ŠKOLA, POŠTA

....ŠKOLE, POŠTĚ

NEMOCNICE, LETIŠTĚ

....NEMOCNICI, LETIŠTI

OBCHOD

....OBCHODĚ

KINO

....KINĚ

NÁDRAŽÍ

....NÁDRAŽÍ

HOTEL, PARK

....HOTELU, PARKU

KA - CE
HA - ZE
RA - ŘE
CHA - ŠE

KDE?

ZASTÁVKA, BANKA

HORA, DÍRA

SPRCHA, SOCHA

KNIHA

V / VE / NA
...ZASTÁVCE, BANCE

...HOŘE, DÍŘE

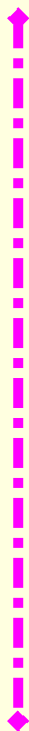
...SPRŠE, SOŠE

...KNIZE



V / VE

NA



HOTEL BANKA ZASTÁVKA NEMOCNICE NÁDRAŽÍ LETIŠTĚ
KINO POŠTA OBCHOD ŠKOLA RESTAURACE PARK

Edit

?

NÁMĚSTÍ

NÁDRAŽÍ

OBCHODĚ

BANCE

HOTELU

NEMOCNICI

POŠTĚ

POLICII

LETIŠTI

ZASTÁVCE

PARKU

ŠKOLE



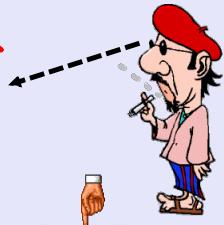
Reset

4. pád (AKUZATIV)

na, pro, (vidím...) 4. KOHO? CO?

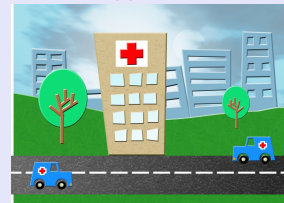
KOHO, CO

banka



Dívá se na banku

nemocnice



Vidí nemocnici

nádraží



Jede na nádraží

hotel



Platí hotel

kytka



Kupuje kytku

žena



pro ženu

doktor



Potřebuje doktora

právník



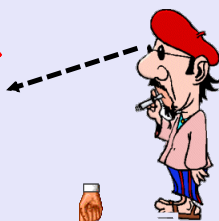
Chce právníka

4. pád (AKUZATIV)

na, pro, (vidím...) 4. KOHO? CO?

KOHO, CO	
-Í	-Í
-A	-U
-E	-I
-L, -T...	-L, -T...
-K, -R, -D...	-A (živý muž)

banka



Dívá se na banku

hotel



Platí hotel

doktor



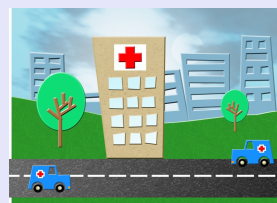
Potřebuje doktora

nádraží



Jede na nádraží

nemocnice



Vidí nemocnici

kytka



žena



Kupuje kytku pro ženu

právník



Chce právníka



Já hledám ...

hledám
potřebuju
maluju
chci
navštěvuju
vidím
znám
miluju

banka
škola
nemocnice
hotel
policie
kancelář
pokoj
obchod
náměstí
metro
město
práce
náměstí





Já hledám ...

hledám
potřebuju
maluju
chci
navštěvuju
vidím
znám
miluju

banka
škola
nemocnice
hotel
policie
kancelář
pokoj
obchod
náměstí
metro
město
práce
náměstí

banku
školu
nemocnici
hotel
policii
kancelář
pokoj
obchod
náměstí
metro
město
práci
náměstí

ODKUD - KAM

Z



do

BANKA



OBCHOD



RESTAURACE



NÁDRAŽÍ



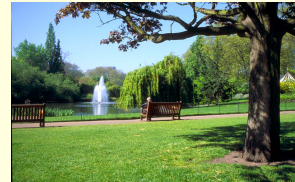
ŠKOLA



NEMOCNICE



PARK



KINO



U A E Y

Z **ODKUD - KAM** na

BANKA



OBCHOD



RESTAURACE



KINO



ZASTÁVKA



POŠTA



LETIŠTĚ



NÁDRAŽÍ



U A E Y

2. pád

GENITIV

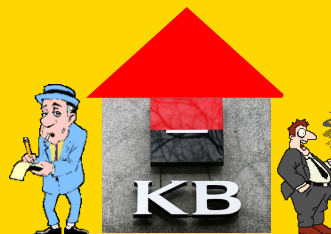
u, do bez, z...

2. KOHO? ČEHO?

Odkud - kam



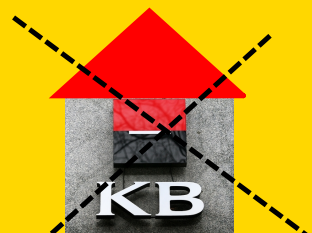
Jde do banky



Stojí u banky



Jde z banky



Bez banky

KAM JDETE ?

já jdu
ty jdeš
on, ona, ono jde
my jdeme
vy jdete
oni jdou



DO

já jedu
ty jedeš
on, ona, ono jede
my jedeme
vy jedete
oni jedou



pokoje

knihovny

nemocnice

školy

postele

obchodu

Kostelce nad
Orlicí
parku

kanceláře

KAM JEDETE ?

(ráno, dopoledne, odpoledne, večer, zítra, teď, za chvíli, za hodinu, v pondělí, příští týden, v neděli, v jednu hodinu ...)

(My jít).....

(Já nejít).....

(Oni jet).....

(Ty nejjet).....

(Já jet).....

(Vy nejjet).....

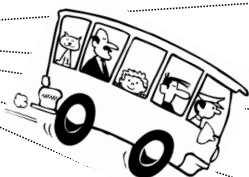
KAM JDETE ?



já jdu
 ty jdeš
 on, ona, ono jde
 my jdeme
 vy jdete
 oni jdou

NA

já jedu
 ty jedeš
 on, ona, ono jede
 my jedeme
 vy jedete
 oni jedou



pohovor k právníkovi

návštěvu

češtinu

nonstop

zmrzlinu

náměstí

koncert

výlet

náměstí

kontrolu k lékaři

KAM JEDETE ?

(ráno, dopoledne, odpoledne, večer, zítra, teď,
 za chvíli, za hodinu, v pondělí, příští týden, v
 neděli, v jednu hodinu,,)

1. (my jet)na

2. (oni jít)na, (oni nejet) na

3. (já jít) na

4. (ty jít) na ?

(já nejít)..... na

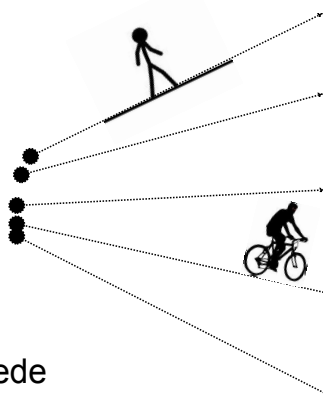
5. (vy nejet) na ? Kam (vy jet)

KAM JDETE ?

já jdu
ty jdeš
on,ona,ono jde
my jdeme
vy jdete
oni jdou

k oknu, ke stolu, k
tabuli...

K



k právníkovi

k tabuli

ke kamarádovi

ke kamarádce

k doktorovi

já jedu
ty jedeš
on,ona,ono jede
my jedeme
vy jedete
oni jedou

JÍT - JET

KAM JEDETE ?

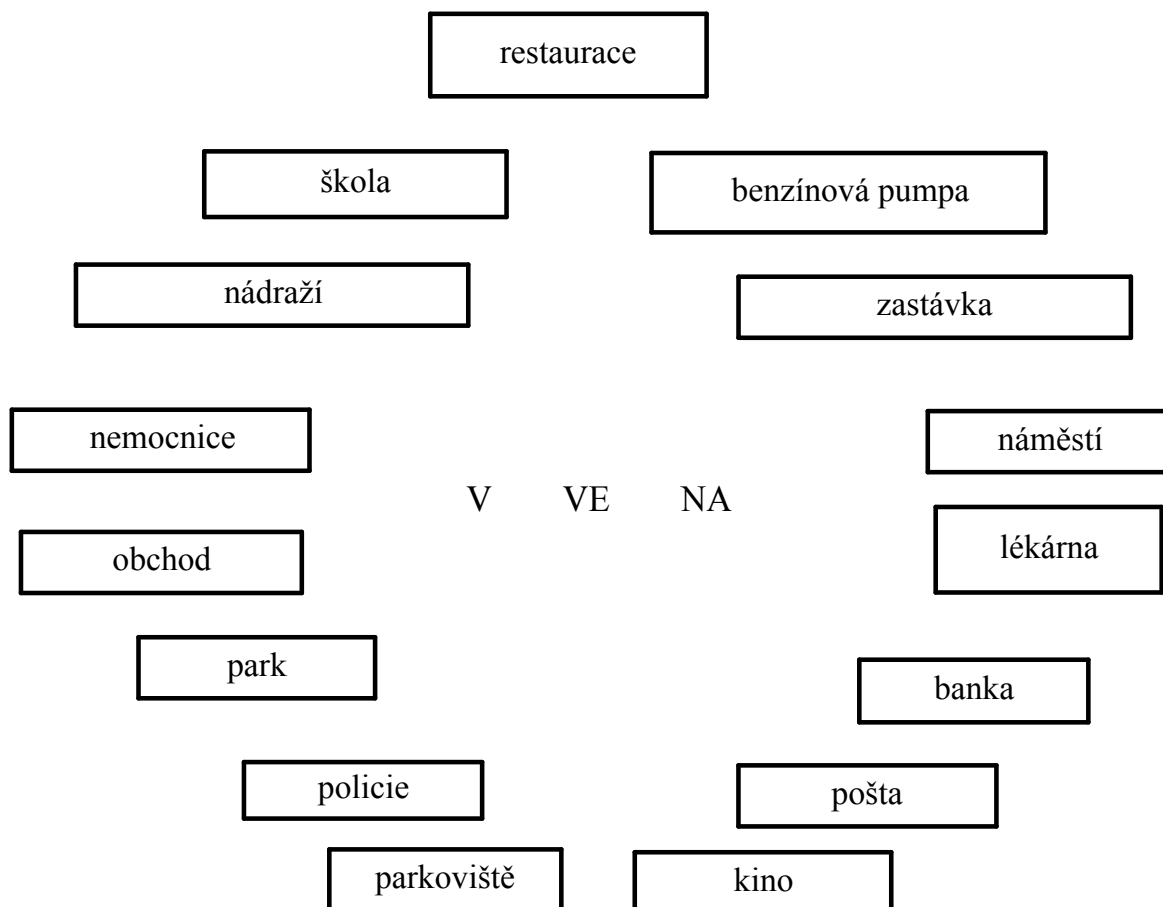


1. My (jet) na výlet.
2. Zítra Petr (nejet) do Prahy.
3. Já (jít)..... ke kamarádce.
4. Alena a Jan (jít) k právníkovi.
5. V pondělí (já nejít) do školy, protože (já jít) k doktorovi.
6. (Ty jít)..... pěšky na nádraží nebo (ty jet) autobusem ?
7. Adam (jít) příští týden do divadla , ale (nejít) do kina.

Aktivity. Magnetická tabule.

Kde je zastávka ?
Co je nalevo nahoře ?

Kde je Petr ? Kde jsou děti ?
Je doktor v bance ?



POSLOUCHEJ



DOPLŇ



V nemo _ nici, ve _ kole, na n _ draží, v pa _ ku, ve m _ stě, na n _ městí,
v d _ vadle, v pa _ ku, v obcho _ , na uli _ i, na po _ tě, v resta _ raci,
v Pra _ e, ve _ škole, na vý _ etě, v kni _ e, v kap _ e, v ru _ e, na st _ le.

KAM JDETE ?



DO



NA

(akce, instituce, ostrov..)

KAM JEDETE ?

do školy
do lékárny
do restaurace
do nemocnice
do kanceláře
do Prahy
do Německa
(budova, dům, město, stát,,)



K / KE

na policii
na interview
na prohlídku
na výstavu
na koncert
na Island
na Měsíc
na návštěvu



ke kamarádce
ke kamarádovi
ke stolu
k doktorovi
k pračce
k oknu
ke dveřím

DO nebo NA nebo K / KE ?

(škola, pračka, kancelář, stůl, výstava, Praha, Kostelec nad Orlicí, nemocnice, policie, prohlídka, interview, kamarád, pošta, kino, doktor, okno, Amerika, lékárna, obchod, autobus, třída, návštěva)

DO NA K

DO NA K

DO NA K

DO NA K

DO NA K

DO NA K

DO NA K

ODKUD ?



KAM ?

NÁDRAŽÍ		ŠKOLA	KINO		HOTEL
LÉKÁRNA		NÁMĚSTÍ	NÁMĚSTÍ		PARKOVIŠTĚ
ZUBNÍ STŘEDISKO		KNIHOVNA	BANKA		POLICIE
NEMOCNICE		RESTAURACE	DROGERIE		PENNY MARKET

KAM ? (jít, jet)

1. Já (jet - nemocnice - Penny Market)
2. Marie (jít - nádraží - drogerie)
3. Petra a Jana (jet - náměstí - nemocnice)
4. Ty (jít - policie - nemocnice)
5. Tomáš (jet - škola - zubní středisko)
6. Vy (jít - restaurace - nádraží)



ODKUD ? (jít, jet)

1. Petr (jet - nemocnice)
2. My (jít - náměstí)
3. Jana (jet - restaurace)
4. Děti (jít - škola)
5. Já (jet - pošta)
6. Ty (jít - lékárna)



PROSÍM VÁS, JAK SE DOSTANU ?

PROSÍM VÁS, KDE JE ?



DOLEVA



DOPRAVA



DOZADU



ROVNĚ



ZPĚT



A) Jsem v nemocnici, jak se dostanu na policii ?

B) Musíte jít doprava, potom doleva, okolo nádraží, zastávky autobusu a na konci ulice je policie.

A) Jsem ve škole. Jak se dostanu do nemocnice ?

B)

A) Jsem na parkovišti. Jak se dostanu na policii ?

B)

A) Jsem na nádraží. Jak se dostanu do Penny Marketu ?

B)

A) Jsem v lékárně. Jak se dostanu na zastávku autobusu ?

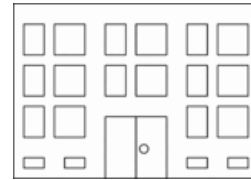
B)



Já jsem učitel.

Ty jsi ve škole.

On je doma.



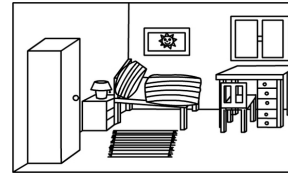
ve škole

Ona je z Mongolska.

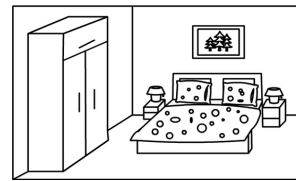
My jsme studenti.

Vy jste z České republiky.

Oni jsou tam.



doma



doma

OTÁZKA

Ty jsi student ?

On je z Mongolska ?

Vy jste doktor ?

Jan a Tomáš jsou studenti ?

Petr je ve škole ?

Ty jsi ve škole ?

Oni jsou doma ?

ODPOVĚĎ

Ano, já jsem student.

Ano,

Ano,

Ano,

Ano,

Ano,

Ano,



DOPLŇTE !

Tomášje..... ve škole. Oni doma.

My z Mongolska. Já student.

Vy učitelka ? Ano, já učitelka.

Děti doma. Ty doktor ?

Ona tady. Pavel tam.

DO OD Z ZE U OKOLO KOLEM BLÍZKO

Maskulinum
rod mužský (než.)

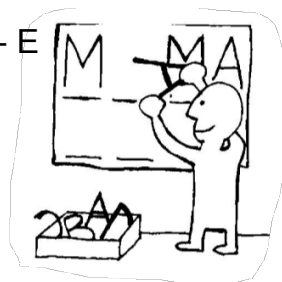
Femininum
rod ženský

park do parku - U
autobus.....
zámek.....
výlet.....
stůl
dům
obchod.....
Irák

kavárna..... do kavárny - Y
knihovna
škola
lékárna
Praha
čekárna
zastávka
Palestina

les - A
Rychnov.....
Kostelec..... - E
Hradec
Litomyšl

DOPLŇ !



ordinace - E
ulice
nemocnice
restaurace
lavice
místnost - I

Neutrum - rod střední

město z města - A
okno
centrum
divadlo
kino
Bělorusko
Kosovo

hřiště - Ě
letišťe
parkoviště
hlediště
náměstí - Í