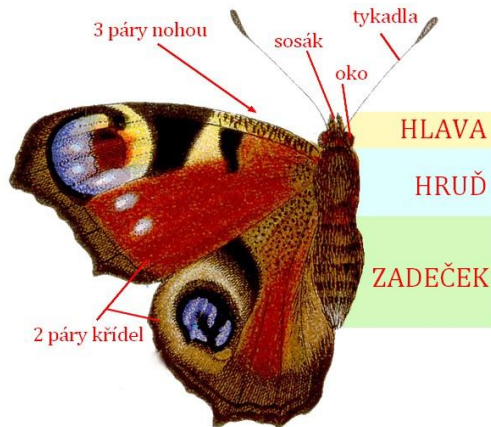


Autor: Šárka Klimešová, 2013

Motýli

1. Doplň základní znaky motýlů.



Motýli mají tělo rozčleněno na,
hruď a

Z hrudi vyrůstají páry křídel pokrytých
barevnými

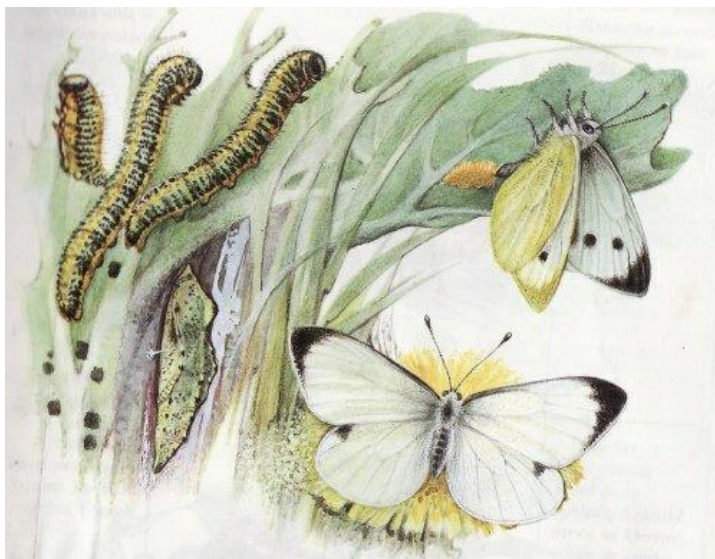
....., které se navzájem překrývají.

Motýli jsou pohlaví.

Larva motýlů se nazývá.....

Dospělci se živí rostlinnými šťávami, které přijímají..... ústním
ústrojm.

2..Do obrázku dopiš názvy jednotlivých vývojových stádií motýla a očíslej je ve správném pořadí.



Autor: Šárka Klimešová, 2013

3. Popiš, co je na obrázku.



4. Doplň název motýla

- Tento motýl klade vajíčka hlavně na zelí, kapustu nebo květák.

.....

Malý motýlek s červenými skvrnami na předních křídlech.

.....

5. Napiš název motýla



.....

Autor: Šárka Klimešová, 2013

Noční motýli



Motýli, kteří jsou **aktivní** hlavně **v noci**. Do této skupiny patří většina druhů motýlů žijících v České republice. Noční motýli, kteří mají tlusté chlupaté tělo, se nazývají **můry**.

1. Přečti si text a potom odpověz na otázky za textem.

Bourec morušový je noční motýl. Člověk ho chová pro hedvábné vlákno. První země, která takto produkovala hedvábí je Čína, asi 3. tisíciletí př. n. l. Samička bource morušového klade 300-500 vajíček Vývoj housenek trvá asi 35 dnů, housenka se pětikrát svléká, může být velká až 9 centimetrů. Housenky se živí pouze **listy moruše**. Plně vyvinutá, dorostlá housenka se začne kuklit. Housenka vylučuje tekutinu, která na vzduchu tuhne, čímž vzniká tenké **hedvábné vlákno**. Jím se omotává tak dlouho, až vytvoří pevný pružný zámotek - **kokon**. Motýl se nesmí vylíhnout, protože by znehodnotil kokon. Kokony se máčejí v teplé vodě, kde se rozpustí bílkoviny slepující zámotek, a uvolněné hedvábné vlákno, které se pak navíjí a dále zpracovává. Celková délka hedvábného vlákna z jednoho kokonu je až 2000 metrů. K výrobě 1 kilogramu hedvábí je potřeba asi 2 – 3 tisíce kusů kokonů.

- K čemu se využívají kokony bource morušového?
- Co se stane s nevyvinutým motýlem při výrobě hedvábného vlákna?
- Napiš jednu informaci, která tě v textu zaujala.

2. Popiš obrázky:



Autor: Šárka Klimešová, 2013

3. Obrázek motýla spoj se správnou charakteristikou a podle učebnice doplň jeho název.



Housenky způsobují červivost jablek.

Housenky se živí vlnou a kožešinami.



Housenky žerou jehlice smrků a borovic.

Tažný motýl. Na hrudi má skvrnu podobnou lebce.

