

ABECEDA

KARTY PÍSMEN

a


PRACOVNÍ LISTY

Mgr. Karla Kubíčková

OBRAZOVÁ KARTA PÍSMENE

A a A a

ČTI:
To je **autobus**. Ten autobus.
To je **Afrika**. Ta Afrika.
To je **abeceda**. Ta abeceda.
To je **auto**. To auto.
To jsou **dvě aktovky**. Ty aktovky.



PIŠ:
To je autobus. Ten autobus.
To je Afrika. Ta Afrika.
To je abeceda. Ta abeceda.
To je auto. To auto.
To jsou dvě aktovky. Ty aktovky.

ODPOVÍDEJ:
1) Znáš jména ostatních světadílů? Ve kterém leží tvoje země?
Ve kterém leží Česká republika?
2) Kdo je v akváriu? Co dělá?
3) Co je v aktovce?
4) Pojmenuj předměty ve třídě, ukážeš na ně **ten, ta, to** nebo **ty**?

PAMATUJ:
A je samohláska. Může být krátká nebo dlouhá.
Například: Mova - nová, Ruda - rudá, rada - ráda, drahá - dráha, pani - páni, láska - láska, mlá - mlá, lita - lita ...

OBRAZOVÁ KARTA PÍSMENE

Bb Bb

ČTI:
Beruška není velká.
Beran je větší než beruška.
Býk je větší než beran.
Bagr je největší.
Brýle jsou drahé.
Bunda je dražší.
Boty jsou nejdražší.



PIŠ:
Beruška není velká. Beran je větší než beruška. Býk je větší než beran. Bagr je největší. Brýle jsou drahé. Bunda je dražší. Boty jsou nejdražší.


ODPOVÍDEJ:
1) Udělej otázku ke každé větě!
2) Jak ukážeš na bundu, bagr, býka, brýle a berušku?
3) Do jakého počasí si oblékáš bundu a vysoké boty?
4) Jak se jmenuje samice a mládě býka?

PAMATUJ:
B je souhláska obojetná. V některých slovech po ní píšeme **i** a v některých **y**. Např.: Bít, býk, babička, bílý - být, obyčejný...
Slyštem **ly** nerozlišíš, proto se později budeš muset naučit tzv. vyjmenovaná slova.

OBRAZOVÁ KARTA PÍSMENE

Cc Cc

ČTI: (S kým? Čím?)
Cilka má účes s **copy**.
Caj s **citronem** a s **cukrem** je dobrý.
Mám doma album s **cédečkami**.
Máš rád chleba s **cibulí**?
Chodím ze školy nejkratší **cestou**.



PIŠ:
Cilka má účes s copy.
Caj s citronem a s cukrem je dobrý.
Mám doma album s cidčkami.
Máš rád chleba s cibulí?
Chodím ze školy nejkratší cestou.

ODPOVÍDEJ:
1) Jaké jídlo máš rád/rada?
2) Jaký je cukr, citron, cibule?
3) Popiš cestu z domu do školy!
4) S kým bys chtěl jít na výlet, na stadion, do kina, na výlet?
5) Jakou hudbu máš na cédečku? Přines ji a poslechneme si ji společně!

PAMATUJ:
C je souhláska měkká. Píšeme po ní měkké **i**. Například: Cilka, cítil, chci, raci, chlapi, cin, cizinci, citoslovce, draci, myslivci ...

Materiál byl vytvořen v rámci projektu EUF 2009–16 pod názvem *Moderní výuka českého jazyka – prostředek plnohodnotného prožití volnočasových aktivit žadatelů o mezinárodní ochranu.*

Dostupné na:

<http://www.inkluzivniskola.cz/cestina-jazyk-komunikace/karty-pismen-k-tisku-0>

Posloupnost písmen s navázanou gramatikou, pravopisem aj.:

Ke každé obrazové kartě písmene patří pracovní listy, které se věnují tématům z karet na různé jazykové úrovni. U každého písmena je tématem výslovnost dané hlásky, daného písmena.

Písmeno	Gramatika příklad fráze	Výslovnost Pravopis	Další, příp. jen na PL
A a	1. pád – rody podstatných jmen <i>To je autobus. Ten autobus.</i>	krátké, dlouhé samohlásky	ukazovací zájmena
E e	časování slovesa BÝT <i>Ty jsi z Evropy?</i> <i>To je ... x To jsou...</i>	krátké, dlouhé samohlásky, ě	malá, velká písmena
I i	zápor <i>není</i> <i>To není dům, to je iglú.</i>	krátké, dlouhé samohlásky	měkké souhlásky
O o	rody podstatných jmen, množné číslo podst. jmen a ukazovacích zájmen <i>Ta jedna opice, ty dvě opice.</i>	krátké, dlouhé samohlásky	dva × dvě
U u	časování slovesa BÝT <i>To je ubrus. Ubrus je na stole.</i> tázací zájmena Kdo x Co	krátké, dlouhé samohlásky, ů × ú × u	Kdo? × Co?
M m	časování sloves -OVAT, 4. pád podstatných jmen č. j. <i>To je motýl. Já maluju motýla.</i>	obojetné souhlásky	
T t	časování sloves -ĚT/ET/IT, 4. pád podst. jmen č. j. <i>To je tužka. Já vidím tužku.</i>	tvrdé souhlásky, ty × ti	
L l	mít rád x rád dělat <i>Já mám rád letadlo. Rád létám.</i> časování slovesa MÍT	obojetné souhlásky	rod podstatných jmen, 4. pád podstatných jmen č. j.
S s	časování sloves -AT <i>Já se dívám na sluníčko.</i>	obojetné souhlásky	
P p	rody přídavných jmen <i>Ten papoušek je velký.</i>	obojetné souhlásky	malá, velká písmena, opozita, mužský rod životný, spisovná a hovorová čeština
J j	časování (nepravidelných) sloves -T, 6. pád podst. jmen <i>Já čtu básničku o jaru.</i>	měkké souhlásky	infinitiv
N n	přídavná jména, věty oznamovací, rozkazovací, tázací <i>Je to bílý nosorožec?</i>	ů/ú, tvrdé souhlásky, ny × ni	barvy, slabiky, interpunkční znaménka
Y y	jednotné a množné číslo	(měkké), tvrdé souhlásky	i-í-y-ý, tvrdé, měkké, obojetné souhlásky
D d	2. pád podst. jmen. č. j. <i>U domu roste tráva.</i>	tvrdé/měkké souhlásky, dy × di	rody podst. jmen, slovosled, Koho? Čeho?

K k	6. pád podst. jmen (Kde?) <i>Knihy jsou v knihovně.</i>	tvrdé souhlásky, slova cizího původu	předložky se 6. a 7. pádem, v × na
R r	4. pád podst. jmen č. j. <i>Já trhám tu růži.</i>	tvrdé souhlásky, slova cizího původu	i × y, Koho? Co?
V v	5. pád podst. jmen č. j. Vlaštovko! <i>Kde si stavíš hnízdo?</i>	obojetné souhlásky	slabiky, interpunkční znaménka
Z z	přivlastňovací zájmena <i>To je můj zajíc.</i>	obojetné souhlásky	Čí?
AU, OU au, ou	zdrobněliny <i>Malé auto je autíčko.</i>	dvojhlásky	
H h	3. pád podst. jmen č. j. <i>To je hůl. Dám ji babičce.</i>	tvrdé souhlásky, slova cizího původu	Komu? Čemu?
Š š	časování a zápor sloves <i>Šaty nevisí na ramínku, visí na šňůře.</i>	měkké souhlásky	
C c	7. pád podst. jmen č. j. <i>Máš rád chleba s cibulí?</i>	měkké souhlásky	Kým? Čím?
Č č	2. pozice ve větě <i>Já si dám čaj. Dám si čaj.</i>	měkké souhlásky	č-ž-š
B b	stupňování přídavných jmen <i>Beran je větší než beruška.</i>	obojetné souhlásky	
Ž ž	6. pád podst. jmen <i>Žirafa je v ohradě.</i>	měkké souhlásky	(o) Kom? (o) Čem?
Ř ř	přivlastňovací zájmena <i>To dítě je jejich syn.</i>	měkké souhlásky	r × ř, i-í-y-ý
G g	množné číslo <i>Jedna guma, dvě gumy.</i>		dva × dvě, jedna-jeden-jedno
F f	frekvenční příslovce, neurčitá a záporná zájmena <i>Ferda někde koupil fialky.</i>	obojetné souhlásky, asimilace znělosti	zápor, tázací zájmena, příslovce času a místa
CH ch	modální (způsobová) slovesa Nesmíte <i>sahat na chobotnici.</i>	tvrdé souhlásky, slova cizího původu	
Ď ď	<i>di, dy</i> <i>Kladivo leží na zdi.</i>	tvrdé/měkké souhlásky, di, dí, dě, cizí slova	dy-di-dě-de, zdrobněliny, e-é-ě
Ť ť	množné číslo, <i>tě, ti, ty</i> <i>Malé kotě tiše motá nitě.</i>	ti, tě, slova cizího původu	te-tě-ti-ty, množné číslo, zdrobněliny
Ň ň	měkké souhlásky, <i>ně, ni, ny</i> <i>Štěně miluje kosti.</i>	ne × ně, ny × ni, slova cizího původu	
Q q	slovní druhy		„kv“
X x	opozita		„ks“, skládání vět
W w	6. pád podst. jmen rodu ženského <i>To je sprcha. Walda je ve sprše.</i>		hlásková změna (<i>ka-ce</i>), abeceda

OBRAZOVÁ KARTA PÍSMENE

A a A a

ČTI:

To je **autobus**. Ten autobus.

To je **Afrika**. Ta Afrika.

To je **abeceda**. Ta abeceda.

To je **auto**. To auto.

To jsou dvě **aktovky**. Ty aktovky.



AUTOBUS



AFRIKA



2 AKTOVKY

PIŠ:

To je autobus. Ten autobus.

To je Afrika. Ta Afrika.

To je abeceda. Ta abeceda.

To je auto. To auto.

To jsou dvě aktovky. Ty aktovky.



AKVÁRIUM



ABECEDA

ODPOVÍDEJ:

- 1) Znáš jména ostatních světadílů? Ve kterém leží tvoje země? Ve kterém leží Česká republika?
- 2) **Kdo** je v akváriu? Co dělá?
- 3) **Co** je v aktovce?
- 4) Pojmenuj předměty ve třídě, ukážeš na ně **ten, ta, to** nebo **ty**?

PAMATUJ:

A je samohláska. Může být krátká nebo dlouhá.

Například: **Nova** - nová, **Ruda** - rudá, **rada** - ráda, **drahá** - dráha, **paní** - páni, **laská** - láska, **milá** - Míla, **litá** - lita ...

OBRAZOVÁ KARTA PÍSMENE

au au ou ou

ČTI:

Malé **auto** je autíčko.

Malý **kohout** je kohoutek.

Malý **brouk** je brouček.

Malá **houba** je houbička.

Malé **housle** jsou housličky.

Malý **pavouk** je pavouček.



BROUK



AUTO

PIŠ:

Malé auto je autíčko. Malý

kohout je kohoutek. Malý brouk

je brouček. Malá houba je houbička.

Malé housle jsou housličky. Malý

pavouk je pavouček.



KOHOUT



HOUSLE



HOUBA



PAVOUK

ODPOVÍDEJ:

- 1) Jak se řekne malý zub, holub, dub, ucho, pavouk, Jarda?
- 2) Můžeme jíst houbu na obrázku? Víš, jak se jmenuje?
- 3) Čemu ještě říkáme houba a kohoutek?
- 4) Kam jede auto?
- 5) Jak ukážeš na housle? Znáš ještě jiné hudební nástroje ?
- 6) Znáš básničku „ Foukej, foukej větríčku “ ?

PAMATUJ:

Au a ou jsou dvojhlásky. Čteme je vázaně: Čti: **Fouká, louka, autobus, dlouho, Austrálie, boule, house, kousat, houpý, kroupy...**

OBRAZOVÁ KARTA PÍSMENE

Bb B b

ČTI:

- Beruška** není velká.
- Beran** je větší než beruška.
- Býk** je větší než beran.
- Bagr** je největší.
- Brýle** jsou drahé.
- Bunda** je dražší.
- Boty** jsou nejdražší.



BRÝLE



BAGR



BERUŠKA



BÝK



BUNDA



BOTY



BERAN

PIŠ:

Beruška není velká. Beran je větší než beruška. Býk je větší než beran. Bagr je největší. Brýle jsou drahé. Bunda je dražší. Boty jsou nejdražší.

ODPOVÍDEJ:

- 1) Udělej otázku ke každé větě!
- 2) Jak ukážeš na bundu, bagr, býka, brýle a berušku?
- 3) Do jakého počasí si oblékáš bundu a vysoké boty?
- 4) Jak se jmenuje samice a mládě býka?

PAMATUJ:

B je souhláska obojetná. V některých slovech po ní píšeme **i** a v některých **y**. Např.: **Bil, bije, babička, bílý - byl, obyčejný...** Sluchem **i/y** nerozlišíš, proto se později budeš muset naučit tzv. vyjmenovaná slova.

OBRAZOVÁ KARTA PÍSMENE

Cc Cc c c

ČTI: (S kým? Čím?)

Cilka má účes s **copy**.

Čaj s **citronem** a s **cukrem** je dobrý.

Mám doma album s **cédečky**.

Máš rád chleba s **cibulí**?

Chodím ze školy nejkratší **cestou**.



COPY



CIBULE

PIŠ:

Cilka má účes s copy.

Čaj s citronem a s cukrem je dobrý.

Mám doma album s cédečky.

Máš rád chleba s cibulí?

Chodím ze školy nejkratší cestou.



CESTA



CUKR

ODPOVÍDEJ:

- 1) Jaké jídlo máš rád/ráda?
- 2) Jaký je cukr, citron, cibule?
- 3) Popiš cestu z domu do školy!
- 4) S kým bys chtěl jít na výlet, na stadion, do kina, na výlet?
- 5) Jakou hudbu máš na cédečku? Přines ji a poslechneme si ji společně!



CÉDEČKA



CITRON

PAMATUJ:

C je souhláska měkká. Píšeme po ní měkké **i** Například: **Cihla, cítit, chci, raci, chlapci, cín, cizinci, citoslovce, draci, myslivci ...**

OBRAZOVÁ KARTA PÍSMENE

Č č Ć ċ

ČTI:

Já si dám **čaj**. Dám si čaj.
Ty se díváš na **čápa**. Díváš se na čápa.
Čenda se zranil **činkou**. Zranil se činkou.
My si oblékáme **čepici**. Oblékáme si čepici.
Vy si dáte **česnek**. Dáte si česnek.
Děti se učí o **české vlajce**. Učí se o české vlajce.



ČAJ



ČEPICE

PIŠ:

Já si dám čaj. Dám si čaj.
Ty se díváš na čápa. Díváš se na čápa.
Čenda se zranil činkou. Zranil se činkou.
My si oblékáme čepici. Oblékáme si čepici.
Vy si dáte česnek. Dáte si česnek.
Děti se učí o české vlajce. Učí se o české vlajce.



ČESNEK



ČÁP



ČESKÁ VLAJKA



ČINKA

ODPOVÍDEJ:

- 1) Které měsíce v roce začínají na č?
- 2) Jaké další státní symboly České republiky znáš?
- 3) Nakresli vlajku ČR a také vlajku své země!

PAMATUJ:

Č je souhláska měkká. Píšeme po ní měkké **i** Například: **Č**istit, **o**či, **po**čítat, **č**íst, **ko**čička, **Č**ína, **u**čitel, **s**čítat, **pe**čivo, **na**učit, **č**ítanka ...

OBRAZOVÁ KARTA PÍSMENE

Dd Dd

ČTI: (Kde? Kam? Odkud? Bez koho, čeho?)

Danabek je u **doktora**.

U **domu** roste tráva.

Bez **dárku** nejsou narozeniny.

Dáme svíčky **do dortu**.

Do **deště** nechodíme **bez deštníku**.

Radujeme se **z duhy**.



DŮM



DOKTOR



DÁREK



DORT



DĚŠŤ

DUHA

DEŠTNÍK

PIŠ:

Danabek je u doktora. U domu roste tráva. Bez dárku nejsou narozeniny.

Dáme svíčky do dortu. Do deště nechodíme bez deštníku. Radujeme se z duhy.

ODPOVÍDEJ:

- 1) Kam jdeš? (Obchod, nemocnice, škola, kino, park, město, hotel, nádraží, letiště, pošta, divadlo, diskotéka, dům, les.)
- 2) Vymysli otázku ke každé větě!
- 3) Ze které země a kterého města jsi?
- 4) Kdy můžeme vidět duhu a jaké má barvy?

PAMATUJ:

D je souhláska tvrdá. Píšeme po ní tvrdé **Y**. Například: **Jahody, tady, kdy, ledy**. Vidíš-li po **d** měkké **i**, musíš ho číst měkce - **di**. Např.: **Divadlo, chodí, dívá**. Platí, že: **Ď + I = DI**
(pozor - **DI** je bez háčku!) **D + Y = DY**

OBRAZOVÁ KARTA PÍSMENE

Ď d' ě d'

ČTI:

Jedna **lod'**, dvě **lodě** na vodě.
Děti a rodiče, to je **rodina**.
Na zdi visí **hodiny**.
Kladivo leží na **zdi**.
Divocí **medvědi** rádi jedí.
Dívka bruslí na ledě.



LODĚ



HODINY



RODINA



KLADIVO

ZEĎ

PIŠ:

Jedna lod', dvě lodě na vodě. Děti a rodiče, to je rodina. Na zdi visí hodiny. Kladivo leží na zdi. Divocí medvědi rádi jedí. Dívka bruslí na ledě.



MEDVĚDI

ODPOVÍDEJ:

- 1) Opiš text a označ slabiky, ve kterých slyšíš **d'**!
- 2) Jmenuj členy své rodiny!
- 3) Kolik je hodin?
- 4) Vyjmenuj alespoň 3 vlastnosti medvěda!



DÍVKA

PAMATUJ:

Ď je souhláska měkká. Píšeme po ní měkké **i**. Čti pozorně: **Chodí, dívá, sedí, dítě, divadlo, narodit, zahodit, divný, divoká, chodník**. Pozor na cizí slova, ta vyslovujeme tvrdě: **Diplom, diktát, pudink ...**

OBRAZOVÁ KARTA PÍSMENE

E e E e

ČTI:

Já jsem **Eva**. Mám ráda **ementál**.

Ty jsi z **Evropy**?

To je **elektrika**! Pozor!

My **jsme** v České republice.

Tohle je její **erb**.

Vy **js**te z České republiky?

Oni **jsou** **Eskymáci**.



EMENTÁL



EVA



ERB



EVROPA

PIŠ:

Já jsem Eva. Mám ráda ementál.

Ty jsi z Evropy? To je elektrika!

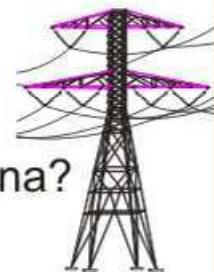
Pozor! My jsme v České republice.

Tohle je její erb. Vy jste z České

republiky? Oni jsou Eskymáci.



ESKYMÁCI



ELEKTRINA

ODPOVÍDEJ:

- 1) Proč píšeme ve slovech Eva a Evropa velká písmena?
- 2) Najdeš Evropu na mapě světa?
- 3) Co ve třídě je na elektrinu?

PAMATUJ:

E je samohláska. Může být krátká nebo dlouhá. Například: **Letí, této, holé - lety, teto, hole**. Může mít i háček. Pak čteme měkce. Například: **Dělá, tělo, něco, běží, spěchá, věc, město...**

OBRAZOVÁ KARTA PÍSMENE

Ff *Ff*

ČTI:

Někdo má rád **fotbal**.

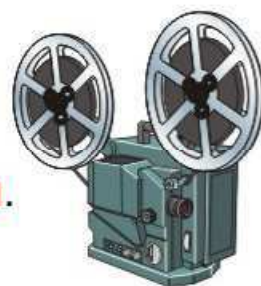
Někdy se podíváme na hezký **film**.

Ferda **někde** koupil **fialky**.

V naší třídě **nikdo** nehraje na **flétnu**.

František **nikdy** nejí **fazole**.

Nikde nemůžu najít **fén**!



FILM



FÉN

PIŠ:

Někdo má rád fotbal. Někdy se podíváme na hezký film. Ferda někde koupil fialky. V naší třídě nikdo nehraje na flétnu. František nikdy nejí fazole. Nikde nemůžu najít fén!



FLÉTNA



FOTBAL

ODPOVÍDEJ:

- 1) Kdo ve třídě je z Antarktidy?
- 2) Kde můžeš kouřit?
- 3) Kdy je 30. února?
- 4) Kdy jsi viděl(a) nějaký zajímavý film? Vyprávěj o něm!



FAZOLE



FIALKY

PAMATUJ:

F je souhláska obojetná. Čti pozorně: **Fén, kafe, foukat, trefit, doufat**. V některých slovech slyšíme **f**, ale čteme **v**: Např.: **Lev, chlév, všude...**

OBRAZOVÁ KARTA PÍSMENE

Gg Gg

ČTI:

Jeden, dva, jedna, dvě, jedno, dvě.

Jeden **globus**, dva globusy.

Jedna **garáž**, dvě garáže.

Jedna **galoše**, dvě galoše.

Jedna **guma**, dvě gumy.

Jedno **agáve**, dvě agáve.



GARÁŽ



GLOBUS

PIŠ:

Jeden, dva, jedna, dvě, jedno, dvě.

Jeden globus, dva globusy. Jedna garáž, dvě garáže. Jedna galoše, dvě galoše. Jedna guma, dvě gumy. Jedno agáve, dvě agáve.



GALOŠE (GUMÁKY)



GUMA

ODPOVÍDEJ:

- 1) Do jakého počasí nosíme galoše?
- 2) Pojmenuj věci okolo sebe a utvoř množné číslo!
- 3) Co je ve třídě jeden, jedna, jedno?
- 4) Utvoř věty k obrázkům, použij známá slovesa!



AGÁVE

PAMATUJ:

G je souhláska. Čti pozorně: **G**ruzie, **doga**, **hangár**, **bagr**, **golf**, **gymnastika**, **granát**, **gong** ...

OBRAZOVÁ KARTA PÍSMENE

Hh Hh

ČTI:

Komu? Čemu? Kam?

To je **hrnek**. Postavím ho k oknu.

To je **hůl**. Dám ji babičce.

To je **hruška**. Sním ji ke svačině.

To je **hřeben**. Půjčím ho Haně.

To je **house**. Nedám ho k **hadovi**.

To je **hrách**. Dám ho **housence**.



HRNEK



HOUSENKA



HAD



HRUŠKA



HRÁCH



HŘEBEN



HOUSE



HŮL

PIŠ:

To je hrnek. Postavím ho k oknu. To je

hůl. Dám ji babičce. To je hruška. Sním ji

ke svačině. To je hřeben. Půjčím ho Haně.

To je house. Nedám ho k hadovi. To je

hrách. Dám ho housence.

ODPOVÍDEJ:

1) Utvoř k textu otázky!

2) Kolik mají jednotlivá slova slabik a kolik hlásek?

3) Co jí had, house a housenka?

5) Komu nebo k čemu byste dali věci a zvířátka z obrázků vy?

PAMATUJ:

H je souhláska tvrdá. V českých slovech po ní píšeme vždy tvrdé **Y**. Například: **nohy, rohy, nahý, hýbat, břehy ...** **Pozor** na slova cizího původu - **historie, hip-hop, histologie ... !**

OBRAZOVÁ KARTA PÍSMENE

Ch ch Ch ch

ČTI:

Ráno **chci** jíst **chleba** s máslem.

V hodinách **chemie** **musíš** pracovat opatrně!

Nesmíte sahat na **chobotnici**!

Chceme slyšet pohádku O perníkové **chaloupce**.

Chlapec **může** jít na stadion.



CHLAPEC

PIŠ:

Ráno chci jíst chleba s máslem.

V hodinách chemie musíme pracovat **CHOBOTNICE**

opatrně. Nesmíte sahat na chobotnici!

Děti chtějí slyšet pohádku O perníkové chaloupce.

Chlapec může jít na stadion.



CHALOUPKA



CHLEBA

ODPOVÍDEJ:

- 1) Najdi slovo s dvojháskou!
- 2) Znáš pohádku O perníkové chaloupce? Vyprávěj!
- 3) Co všechno ve škole můžeš, musíš, nesmíš nebo chceš?
- 4) Kam ještě může jít chlapec na obrázku?



CHEMIE

PAMATUJ:

Ch je souhláska tvrdá. V českých slovech po ní píšeme vždy tvrdé **Y**. Například: **chyba, chytit, kuchyně, puchýř...** **Pozor** na slova cizího původu - **chirurgie, chinin...!**

OBRAZOVÁ KARTA PÍSMENE

I i

ČTI:

To **není** Jana, to **je** Iva.
To **není** Írán, to **je** Itálie.
To **není** jehla, to **je** injekce.
To **není** dům, to **je** iglú.
To **není** Ind, to **je** indián.

PIŠ:

To *není* Jana, to *je* Iva.
To *není* Írán, to *je* Itálie.
To *není* jehla, to *je* injekce.
To *není* dům, to *je* iglú.
To *není* Ind, to *je* indián.

ODPOVÍDEJ:

- 1) Utvoř větu ke každému slovu!
- 2) Najdeš svůj domov na mapě?
- 3) Na kterém kontinentu leží Itálie?
- 4) Co si obléká Iva a co indián?
- 5) Bydlí indián v iglú? Kdo bydlí v iglú?

PAMATUJ:

I je samohláska. Může být krátká nebo dlouhá. **Stojí, leží, visí, víla, síla - liška, milá, Irena.** Říkáme jí měkké **i, í.** Každé hlásce, kterou napíšeme, říkáme **písmeno.**



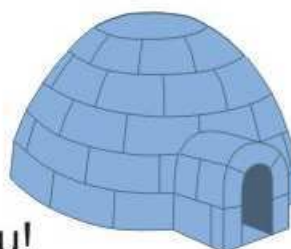
ITÁLIE



IVA



INJEKCE



IGLÚ



INDIÁN

OBRAZOVÁ KARTA PÍSMENE

J j J j

ČTI:

- Já čtu básničku o **jaru**.
Ty čteš knihu o **jelenovi**.
Judi čte v časopise o **ještěrce**.
My čteme pohádku o **jehněti** a vlku.
Vy čtete v učebnici o **ježkovi**.
Děti čtou o červeném **jablku**.



JEHNĚ



JARO

PIŠ:

Já čtu básničku o jaru. Ty čteš knihu o jelenovi. Judi čte v časopise o ještěrce. My čteme pohádku o jehněti a vlku. Vy čtete v učebnici o ježkovi. Děti čtou o červeném jablku.



JABLKO



JEŽEK



JELEN

ODPOVÍDEJ:

- 1) Která ze zvířat na obrázku žijí u nás ve volné přírodě?
- 2) Utvoř otázky k větám. O kom nebo o čem?
- 3) Co se děje v přírodě na jaře? Vyjmenuj jarní měsíce!
- 4) Utvoř vlastní věty k obrázkům, použij známá slovesa!
- 5) Vyčasuj slovesa **pít, psát, hrát** a **mýt**!



JEŠTĚRKA

PAMATUJ:

J je souhláska měkká. Píšeme po ní měkké **i** Například: **Jitka, jíme mají, jiná, jídelna, stojí, hrají.**

OBRAZOVÁ KARTA PÍSMENE

Kk Kk

ČTI:

Knihy jsou **v knihovně**.

Klobouk je **na** knihovně.

Květina je **v květináči**.

Koště je **za** knihovnou.

Křeslo je **před** knihovnou.

A kde je **králík** a **kočka**?

PIŠ:

Knihy jsou v knihovně. Klobouk je na knihovně. Květina je v květináči. Koště je za knihovnou. Křeslo je před knihovnou. A kde je králík a kočka?



ODPOVÍDEJ:

- 1) Jaká další slova na **K** znáš? **KŘESLO**
- 2) Ke každému slovu utvoř množné číslo!
- 3) Co je před, za, na, v, pod ... tvou lavicí?
- 4) Tvoř otázky typu: Je koště v knihovně? Odpovídej!
- 5) Nahraď sloveso **být** ve větách jiným slovesem!

PAMATUJ:

K je souhláska tvrdá. V českých slovech po ní píšeme vždy tvrdé **Y**. Například: **holky, velký, kyselý, kytara...** **Pozor** na slova cizího původu - **kiwi, kino, kilogram...** !

OBRAZOVÁ KARTA PÍSMENE

L I L l

ČTI:

Já **mám** rád **letadlo**. Rád létám.

Ty **máš** ráda podzim. Ráda sbíráš barevné **listy**.

On **má** rád **limonádu**. Rád pije limonádu.

My **máme** rádi **lvy**. Rádi malujeme lvy.

Vy **máte** rádi **lod'**. Rádi plujete na lodi.

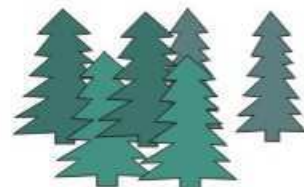
Oni **mají** rádi **les**. Rádi chodí do lesa.



LETADLO



LIMONÁDA



LES

PIŠ:

Já mám rád letadlo. Rád létám.

Ty máš ráda podzim. Ráda sbíráš barevné listy.

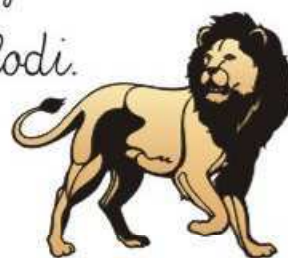
On má rád limonádu. Rád pije limonádu.

My máme rádi lvy. Rádi malujeme lvy.

Vy máte rádi lod'. Rádi plujete na lodi.



LISTY



LEV



LOĎ

ODPOVÍDEJ:

1) Které tvary jsou pro ženský rod?

2) Přečti text znova, ale použij záporný tvar!

3) Říkej, co máš nebo nemáš rád(a), co rád(a) nebo nerad(a) děláš!

PAMATUJ:

L je souhláska obojetná. V některých slovech po ní píšeme **i** a v některých **y**. Například: **lije, líto, líže - lýtko, lyže, slyšet**.

Sluchem **i/y** nerozlišíš, proto se později budeš muset naučit tzv. vyjmenovaná slova.

OBRAZOVÁ KARTA PÍSMENE

Mm M m

ČTI:

To je **motýl**. Já **maluju** motýla.
To je **mrkev**. Ty **maluješ** mrkev.
To je **motorka**. On **maluje** motorku.
To je **mrak**. My **malujeme** mrak.
To je **myš**. Vy **malujete** myš.
To je **moucha**. Oni **malujou** mouchu.



MOTÝL



MRKEV



MRAK



MOTORKA



MYŠ



MOUCHA

PIŠ:

To je motýl. Já maluju motýla. To je mrkev. Ty maluješ mrkev. To je motorka. On maluje motorku. To je mrak. My malujeme mrak. To je myš. Vy malujete myš. To je moucha. Oni malujou mouchu.

ODPOVÍDEJ:


- 1) Správný tvar je také **já maluji** a **oni malují**. Vyčasuj takto.
- 2) Urči rod všech červených slov!
- 3) Utvoř množné číslo červených slov!
- 4) Vyčasuj slova **potřebuju**, **kupuju**, **studuju** a utvoř s nimi věty!
- 5) Znáš ještě jinou myš než je ta na obrázku?

PAMATUJ:

M je souhláska obojetná. V některých slovech po ní píšeme **i** a v některých **y**. Například: **mýt-mít**, **dmýchat-míchat**, **chmýří-míří**. Sluchem **i/y** nerozlišíš, proto se později budeš muset naučit tzv. vyjmenovaná slova.

OBRAZOVÁ KARTA PÍSMENE

Nn



ČTI:.

- Je to černá **noc**?
- Je to celá **nota**?
- Je to obutá **noha**?
- Je to bílý **nosorožec**?
- Jsou to ostré **nůžky**?
- Je to fialový **nehet**?



NOHA



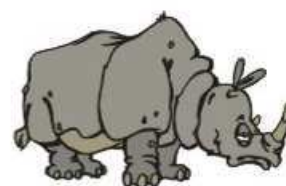
NOC

PIŠ:

Je to černá noc? Je to celá nota? Je to obutá noha? Je to bílý nosorožec? Jsou to ostré nůžky? Je to fialový nehet?



NEHET



NOSOROŽEC



NOTA



NŮŽKY

ODPOVÍDEJ:

- 1) Odpověz na otázky!
- 2) U tvoř z vět tázacích věty oznamovací!
- 3) Proč ve slově nůžky píšeme ů a ne ú?
- 4) Jakého rodu jsou jednotlivé obrázky? Jak ukážeš na nůžky?
- 5) Kde můžeš vidět nosorožce?

PAMATUJ:

N je souhláska tvrdá. Píšeme po ní tvrdé **Y**. Například: **Rány, balóny, prázdniny**. Vidiš-li po **n** měkké **i**, musíš ho číst měkce - **ni**. Například **Voní, nic, kniha**.

Platí, že:
(pozor - **NI** je bez háčku!)

N + Y = NY

Ň + I = NI

OBRAZOVÁ KARTA PÍSMENE

Ňň ě ě

ČTI:

Táňa zpívá **píseň**.
Štěně miluje **kosti**.
V **knihách** čteme pohádky.
Malé **slůně** často stůně.
Oheň krásně hřeje.



ŠTĚŇĚ



TÁŇA



KNIHY

PIŠ:

Táňa zpívá píseň. Štěně miluje
kosti. V knihách čteme pohádky.
Malé slůně často stůně. Oheň
krásně hřeje.



OHEŇ



SLŮŇĚ

ODPOVÍDEJ:

- 1) Opiš a podtrhni v textu všechny slabiky, ve kterých slyšíš ň!
- 2) Oheň je dobrý sluha, ale špatný pán. To je přísloví. Rozumíš mu?
- 3) Ukaž na všechny obrázky. Jaký mají rod a číslo?
- 4) Kolik slabik a kolik hlásek mají tato slova?!

PAMATUJ:

Ň je souhláska měkká. Píšeme po ní měkké **i**. Čti pozorně: **Ny, ni, ne, ně, nemá, němá, hodně, hodné, ohne, ohně, nedá, hnědá, hony, honí.**

Pozor na cizí slova: **Nikita, imunita, panika, maniak ...**

OBRAZOVÁ KARTA PÍSMENE

Oo Oo

ČTI:

Ten jeden **ořech**, ty dva **ořechy**.
Ten jeden **obraz**, ty dva **obrazy**.
Ten jeden **osel**, ti dva **osli**.
Ta jedna **opice**, ty dvě **opice**.
To jedno **okno**, ta dvě **okna**.



OŘECHY

PIŠ:

Ten jeden ořech, ty dva ořechy.
Ten jeden obraz, ty dva obrazy.
Ten jeden osel, ti dva osli.
Ta jedna opice, ty dvě opice.
To jedno okno, ta dvě okna.



OKNO



OBRAZ



OSEL



OPICE

ODPOVÍDEJ:

- 1) Kdy píšeme na konci věty otazník?
- 2) Kolik je na obrázku ořechů?
- 3) Utvoř větu ke každému obrázku!
- 4) Jaké roční období vidíš za oknem?



OTAZNÍK

PAMATUJ:

O je samohláska. Může být krátká nebo dlouhá.
Například: **Móda**, **salón**, **Róza**, **gól**, **sólo** - **strom**, **nos**, **rok**, **krok**, **kolo**...

OBRAZOVÁ KARTA PÍSMENE

Pp Pp

ČTI:

Ten **papoušek** je velký.
Ta **postel** je široká.
To **piano** je staré.
Ti **psi** jsou zlí.
Ty **prsteny** jsou krásné.
Ty **pastelky** jsou ostré.
Ta **prasátka** jsou tlustá.



POSTEL



PAPOUŠEK



PASTELKY



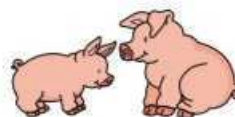
PIANO



PSI



PRSTENY



PRASÁTKA

PIŠ:

Ten papoušek je velký. Ta postel je široká. To piano je staré. Ti psi jsou zlí. Ty prsteny jsou krásné. Ty pastelky jsou ostré. Ta prasátka jsou tlustá.

ODPOVÍDEJ:

- 1) Jaké barvy mají pastelky na obrázku?
- 2) K přídavným jménům utvoř slova opačná!
- 3) Proč na psy ukazujeme **ti** a na prsteny **ty**?

PAMATUJ:

P je souhláska obojetná. V některých slovech po ní píšeme **i** a v některých **y**. Např: **Píchá, písky, slepiš - pýcha, pysky, slepýš**. Sluchem **i/y** nerozlišíš, proto se později budeš muset naučit tzv. vyjmenovaná slova.

OBRAZOVÁ KARTA PÍSMENE

Qq

Qq

ČTI:

Squash je hra.
Quido letí do **Quebecu**.
Quincy je **squatter**.
Quasimodo miluje Esmeraldu.
Jedeme do **aquaparku**.



SQUASH



QUIDO

PIŠ:

*Squash je hra.
Quido letí do Quebecu.
Quincy je squatter.
Quasimodo miluje Esmeraldu.
Jedeme do aquaparku.*



QUINCY

SQUATTER



QUASIMODO



AQUAPARK

ODPOVÍDEJ:

- 1) Víš, jak se hraje squash?
- 2) Kde leží Quebec?
- 3) Kdo je Quasimodo?
Kdo je Esmeralda?
- 4) Kdo je to squatter?
- 5) Kdo byl v aquaparku? Kde? Co je to aqua a co aquadukt?

PAMATUJ:

Q je souhláska. V českém jazyce je málo frekventovaná. Pozor!
V některých slovech slyšíme Q, ale píšeme KV. Například:
Mrkve, kvedlat, likvidovat, ukvapit se, kvést, kvičet ...

OBRAZOVÁ KARTA PÍSMENE

Rr R r

ČTI: Já mám, vidím, maluju, slyším..... Koho? Co?

Co potřebuju? Já potřebuju **ten rýč**.

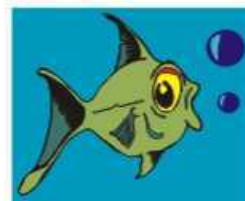
Co vidím? Já vidím **toho raka**.

Co trhám? Já trhám **tu růži**.

Co ukazuju? Já ukazuju **tu ruku**.

Co jím? Já jím **to rajče**.

Co lovím? Já lovím **tu rybu**.



RYBA



RAK



RŮŽE

PIŠ:

Co potřebuju? Já potřebuju *ten rýč*.

Co vidím? Já vidím *toho raka*. Co *trhám*?

Já *trhám tu růži*. Co *ukazuju*?

Já *ukazuju tu ruku*. Co *jím*? Já *jím to rajče*.

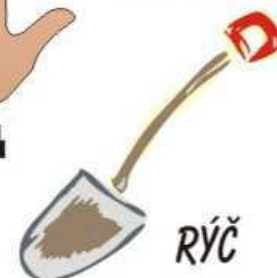
Co *lovím*? Já *lovím tu rybu*.



RAJČE



RUKA



RÝČ

ODPOVÍDEJ:

- 1) Najdeš další slovesa, která se vážou se 4. pádem (koho, co)?
- 2) Jaké je rajče? Jmenuj další druhy zeleniny!
- 3) Rozděl obrázky podle rodu! Proč potřebuješ **ten rýč**, ale **toho raka**?

PAMATUJ:

R je souhláska tvrdá. V českých slovech po ní píšeme vždy tvrdé **y**. Například: **Hory, ryba, rýma, starý, rys ... Pozor** na slova cizího původu - **triko, triangl, charita, krize ...**

OBRAZOVÁ KARTA PÍSMENE

Řř Ř ř

ČTI:

Na obrázku je **řetěz**, **řidič**, **řepa**, **řeka** a **řada** lidí. **Ten** chlapec vpředu je **náš** bratr, **ta** dívka za ním je **naše** sestra. **Ten** chlapec s modrou čepicí je **váš** syn. **Ta** dívka v růžovém je **vaše** dcera. Poslední dva lidé mají dítě. To dítě je **jejich** syn.



PIŠ:

Na obrázku je řetěz, řidič, řepa, řeka a řada lidí. Ten chlapec vpředu je náš syn, ta dívka za ním je naše dcera. Ten chlapec s modrou čepicí je váš syn. Ta dívka v růžovém je vaše dcera. Poslední dva lidé mají dítě. To dítě je jejich syn.



ŘETĚZ



ODPOVÍDEJ:

- 1) Popiš oblečení lidí v řadě!
- 2) Převeď v textu tvary náš, váš, jejich do jednotného čísla!
- 3) Je v tvém městě řeka? Jak se jmenuje?
- 4) Popiš svou rodinu!

PAMATUJ:

Ř je souhláska měkká. Píšeme po ní měkké **i** Například: **Říkat, břicho, tři, vařit, křičet, přijít, spatřit, třída, křída, přidat, stříhat, stříkat...**

OBRAZOVÁ KARTA PÍSMENE

Ss J j

ČTI:

Já se **dívám** na **sluníčko**.
Ty se **díváš** na **sovu**.
On se **dívá** na **skříň**.
My se **díváme** na **sklenici**.
Vy se **díváte** na **stan**.
Oni se **dívají** na **strom**.



SKŘÍŇ



SLUNÍČKO

PIŠ:

Já se dívám na sluníčko. Ty se díváš na sovu. On se dívá na skříň. My se díváme na sklenici. Vy se díváte na stan. Oni se dívají na strom.



SKLENICE



SOVA

ODPOVÍDEJ:

- 1) Vyber dva obrázky (slova). Utvoř větu s oběma slovy! **STROM**
- 2) Jak se řekne strom v tvém jazyce?
- 3) Podívej se z okna. Na co se díváš?
- 4) Vyčasuj slovesa: Vstávat, snídat, čekat, dělat.
- 6) Jaká další slova na **s** ještě znáš?



STAN

PAMATUJ:

S je souhláska obojetná. V některých slovech po ní píšeme **i** a v některých **y**. Například: **Síta, sípe, nosí, síra - sytá, sype, nosy, sýr**. Sluchem **i/y** nerozlišíš, proto se později budeš muset naučit tzv. vyjmenovaná slova.

OBRAZOVÁ KARTA PÍSMENE

Š š ť š

ČTI:

Šárka nekupuje jablko, kupuje **švestku**.

Děti nejsou doma, jsou ve **škole**.

Šaty nevisí na ramínku, visí na šňůře.

Šašek nemá zvonek, má rolničku.

Šipka neukazuje doleva, ukazuje doprava.



ŠKOLA

PIŠ:

Šárka nekupuje jablko, kupuje švestku.

Děti nejsou doma, jsou ve škole.

Šaty nevisí na ramínku, visí na šňůře.

Šašek nemá zvonek, má rolničku.

Šipka neukazuje doleva, ukazuje doprava.



ŠIŠKA



ŠAŠEK



ŠIPKA



ŠATY



ŠVESTKA

ODPOVÍDEJ:

- 1) Co všechno děláme ve škole?
- 2) Co ve škole neděláme?
- 3) Znáš jména stromů, na kterých rostou šišky?
- 4) Dokážeš vytvořit rým na slovo **šiška**?

PAMATUJ:

Š je souhláska měkká. Píšeme po ní měkké **i** Například: **Šije, naši, šikovný, straší, šiřlat, široká, uši, mařina, větřina, kořile, věří...**

OBRAZOVÁ KARTA PÍSMENE

Tt Tt

ČTI:

To je **tužka**. Já **vidím** tužku.
To je **tygr**. Ty **vidíš** tygra.
To je **třešně**. Olda **vidí** třešni.
To je **teploměr**. My **vidíme** teploměr.
To je **telefon**. Vy **vidíte** telefon.
To je **triko**. Oni **vidí** triko.



TUŽKA



TYGR



TŘEŠNĚ



TEPLOMĚR

PIŠ:

To je tužka. Já vidím tužku.

To je tygr. Ty vidíš tygra.

To je třešně. Olda vidí třešni.

To je teploměr. My vidíme teploměr.

To je telefon. Vy vidíte telefon.



TELEFON



TRIKO

ODPOVÍDEJ:

- 1) Jaká slova na T ještě znáš?
- 2) Vyjmenuj číslovky na T které znáš!
- 3) Vyčasu slovesa: Slyšet, sedět, mluvit, spát. Najdeš další?
- 4) Utvoř otázku ke každé větě!

PAMATUJ:

T je souhláska tvrdá. Píšeme po ní tvrdé **Y**. Například: **Tygr**, **boty**, **noty**, **kalhoty**. Vidiš-li po **t** měkké **i**, musíš ho číst měkce - **ti**. Například **ticho**, **tisíc**, **utíká**.

Platí, že:
(pozor - **Tl** je bez háčku!)

T + Y = TY

Ť + I = TI

OBRAZOVÁ KARTA PÍSMENE

Ťť ěě

ČTI:

Malé **koťe** tiše motá **nitě**.
Rádo spí v tatínkově botě.
K natírání potřebujeme **štětec**.
Na **květinu** svítí sluníčko.
Děti jsou na výletě v Liticích.
Čeština má mnoho **tisíc** slov.



NITĚ



KOTĚ



KVĚTINA



ŠTĚTEC

PIŠ:

Malé koťe tiše motá nitě. Rádo spí v
tatínkově botě. K natírání potřebujeme
štětec. Na květinu svítí sluníčko. Děti
jsou na výletě v Liticích. Čeština má
mnoho tisíc slov.

1000
TISÍC



DĚTI

ODPOVÍDEJ:

- 1) Opiš a vyznač v textu všechny slabiky, ve kterých slyšíš **ť**!
- 2) Vyčasuj slovesa: Letět, platit, fotit! Utvoř s nimi věty!
- 3) Ukaž na všechny obrázky. Jaký mají rod a číslo?
- 4) Vytleskej slova u obrázků a zapiš jejich grafickou podobu!

PAMATUJ:

Ť je souhláska měkká. Píšeme po ní měkké **i**. Čti pozorně: **Ti, tě, kartičky, tělo, naproti, utěrka, letiště, ticho, smetí, štěně, utíká**.
Pozor na cizí slova: **Matematika, politika, informatika, praktický...**

OBRAZOVÁ KARTA PÍSMENE

Uu Uu

ČTI:

Já jsem Ubaidulla. Bydlím tady v ulici .
Ty jsi v koupelně. Je tam umyvadlo.
To je ubrus. Ubrus je na stole.
My jsme u vody. To je udice.
Vy jste v únoru každé úterý na horách.
Děti jsou venku. Sam má na botě uzel.



UBRUS



ÚNOR, ÚTERÝ

PIŠ:

Já jsem Ubaidulla. Bydlím tady v ulici .
Ty jsi v koupelně. Je tam umyvadlo.
To je ubrus. Ubrus je na stole.
My jsme u vody. To je udice.
Vy jste v únoru každé úterý na horách.
Děti jsou venku. Sam má na botě uzel.



UMYVADLO



UDICE



UZEL



ULICE

ODPOVÍDEJ:

- 1) Jak se jmenuje ulice ve které bydlíš? Znáš svou adresu?
- 2) Co děláš v úterý? Vyjmenuj dny v týdnu a měsíce v roce!
- 3) Vytleskej slova z obrázků. Kde slyšíš přízvuk?
- 4) U všech obrázků urči rod!

PAMATUJ:

U je samohláska. Může být krátká nebo dlouhá - u, ů, ú. Je-li dlouhé u ve slově na 1. místě, píšeme ho s čárkou - ú.
Uprostřed nebo na konci slova píšeme kroužek - ů. Například:
Úterý, úkol - dům, dolů.

OBRAZOVÁ KARTA PÍSMENE

Vv Vv

ČTI:

Vlaštovko! Kde si staviš hnízdo?

Včelo, sbírej pilně pyl!

Velbloude! Přejdeš Saharu?

Vlku! Umíš výt na měsíc?

Viktore! Pojď do vany!



VLAŠTOVKA



VČELA

PIŠ:

Vlaštovko! Kde si staviš hnízdo?

Včelo, sbírej pilně pyl!

Velbloude! Přejdeš Saharu?

Vlku! Umíš výt na měsíc?

Viktore! Pojď do vany!



VELBLOUD



VANA

ODPOVÍDEJ:

- 1) Zavolej jménem své spolužáky!
- 2) Kde je v zimě vlaštovka a co dělá včela?
- 3) Co jí zvířata na obrázku?
- 4) Co je to Sahara a kde leží?



VLK

PAMATUJ:

V je souhláska obojetná. V některých slovech po ní píšeme **i** a v některých **y**. Například: **V**ýr, **n**ový, **v**yje, **ž**výká, **v**ydra, **v**y, **v**ýr, - **v**íra, **v**ítr, **s**víčka, **v**idí, **v**isí, **l**avice, . Sluchem **i/y** nerozlišíš, proto se později budeš muset naučit tzv. vyjmenovaná slova.

OBRAZOVÁ KARTA PÍSMENE

Ww Ww

ČTI:

To je banka. Waldemar pracuje v bance.

To je sprcha. Walda je ve sprše.

To je kniha. Wali je v knize.

To je hora. Wiki je na hoře.

To je loďka. Walerie je v loďce.

To je dráha. Wiktorie je na dráze.



WALERIE



WIKI



WALDEMAR

PIŠ:

To je banka. Waldemar pracuje v bance.

To je sprcha. Walda je ve sprše.

To je kniha. Wali je v knize.

To je hora. Wiki je na hoře.

To je loďka. Walerie je v loďce.

To je dráha. Wiktorie je na dráze.



WALI



WALDA



WIKTORIE

ODPOVÍDEJ:

- 1) Které dvojice mají stejné jméno?
- 2) Jaké povolání má Waldemar?
- 3) Co **mají rádi** Wiki, Walerie, Walda a Wiktorie? Co **rádi dělají**?
- 4) Kde je Waldemar? (Praha, letiště, pošta, park, banka, škola?)
- 5) Kam pojedou Waldemar? (Praha, letiště, pošta, park, banka, škola?)

PAMATUJ:

W je souhláska. V českém jazyce je málo frekventovaná.
Čteme ji stejně, jako jednoduché **V**.

OBRAZOVÁ KARTA PÍSMENE

Xx Xx

ČTI:

Xavier hraje **pexeso**.

Max hraje na **xylofon**.

Alex je **boxer**.

Roxy má **mixer**.

Lexa je z **Mexika**.



PIŠ:

Xavier hraje pexeso.

Max hraje na xylofon.

Alex je boxer.

Roxy má mixer.

Lexa je z Mexika.



ODPOVÍDEJ:

- 1) Utvoř otázky k jednotlivým větám!
- 2) Vymyslíš další slova, která mají písmeno X?
- 3) Jaké další hudební nástroje znáš?
- 4) Ze kterých zemí jsou nebo byli tito lidé?
Napoleon, princ Charles, Gándhí, Vladimír Putin,
Barack Obama, Václav Havel, Adolf Hitler?

PAMATUJ:

X je souhláska . V českém jazyce je málo frekventovaná. Čti:
Maximum, toxický, lux, taxa, Rex, textil, lexikon, Xaverov, mix ...
Pozor! V některých slovech slyšíme X, ale píšeme KS.
Například: **Koks, keks, Doksy, ksindl ...**

OBRAZOVÁ KARTA PÍSMENE

Yy Yy

ČTI:

Hy, chy, ky, ry, dy, ty, ny,
my jsme z velké rodiny.

Máme doma hodiny,
počítají vteřiny.

Hy, chy, ky, ry, dy, ty, ny.



ROHY



ZVONY

PIŠ:

Hy, chy, ky, ry, dy, ty, ny,
my jsme z velké rodiny.

Máme doma hodiny,

počítají vteřiny.

Hy, chy, ky, ry, dy, ty, ny.



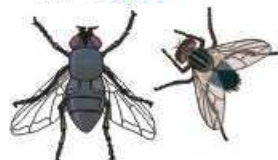
KYTARY



JAHODY



TYGR



MOUCHY



HORY

ODPOVÍDEJ:

- 1) Opiš text a označ **zeleně** všechny **tvrdé** souhlásky!
- 2) Opiš text a označ **žlutě** všechny **měkké** souhlásky!
- 3) Která slova u obrázků jsou v jednotném a která v množném čísle? Jak na ně ukážeš?
- 4) Napiš větu ke každému obrázku, najdi a vyčasuj slovesa!

PAMATUJ:

Y je samohláska. Může být krátká nebo dlouhá. Píšeme ji v českých slovech vždy po tvrdých souhláskách - **h, ch, k, r, d, t, n**.

OBRAZOVÁ KARTA PÍSMENE

Zz

Zip Zíma Zima - brzy, jazyk, nazývat

ČTI:

To je můj **zajíc**.

To je moje **zmrzlina**.

To je moje **zeli**.

To je tvůj **zámek**.

To je tvoje **zebra**.

To je tvoje **zrcadlo**.

Zdenek i Zita mají také **zámek**.

Ten zámek je **jeho i její**. Je jejich.



ZÁMEK



ZÁMEK



ZMRZLINA



ZRCADLO

PIŠ:

To je můj zajíc. To je moje zmrzlina. To je
moje zeli. To je tvůj zámek. To je tvoje
zebra. To je tvoje zrcadlo.

Zdenek i Zita mají také zámek.

Ten zámek je jeho i její. Je jejich.



ZELÍ



ZAJÍC



ZEBRA

ODPOVÍDEJ:

- 1) Utvoř otázky k textu!
- 2) Vyber dvojici slov a sestav věty!
- 3) Polož na lavici několik věcí. Hádej se o ně se spolužáky.
Užij zájmena **můj, moje, tvůj, tvoje, jeho, její**. (Místo **moje, tvoje** můžeš užít **má, mé, tvá, tvé**.)
- 4) Co potřebuješ k oběma zámkům?

PAMATUJ:

P je souhláska obojetná. V některých slovech po ní píšeme **i** a v některých **y**. Např: **Zip, zítra, zima - brzy, jazyk, nazývat**.

OBRAZOVÁ KARTA PÍSMENE

Ž ž ž ž

ČTI: V, na, o kom? Čem? (Kde?)

Žárovka svítí **na** stropě.

Učíme se **o** **žralokovi**.

Jana sedí **na** **židli** v pokoji.

Žirafa je **v** ohradě.

Želva plave **v** moři.

Žehlička leží **v** koši **na** prádle.

PIŠ:

Žárovka svítí na stropě. Učíme se o žralokovi. Jana sedí na židli v pokoji. Žirafa je v ohradě. Želva plave v moři. Žehlička leží na prádle.

ODPOVÍDEJ:

- 1) Utvoř otázky k jednotlivým větám!
- 2) Vyber 10 věcí ve třídě. Ptej se spolužáků, kde jsou.
- 3) Popiš žirafu, žraloka a želvu! Kde žijí?
- 4) Utvoř vlastní věty k obrázkům, použij známá slovesa!

PAMATUJ:

Ž je souhláska měkká. Píšeme po ní měkké **i** Například: **Život, žíla, lžíce, žížala, žínka, zboží, živit, židle, kožich, užívat, smažit ...**



ŽIDLE



ŽIRAFÁ



ŽÁROVKA



ŽRALOK



ŽELVA



ŽEHLIČKA