

## První pomoc

### Obsahový cíl:

Student ví, jak se zachovat, když se stane nehoda.

Student zná telefonní číslo záchranné služby a způsob komunikace s ní.

Student se seznámí s jednotlivými situacemi a způsoby jejich řešení.

### Jazykový cíl:

Student umí přivolat první pomoc, stručně popsat danou situaci a zodpovědět na základní otázky.

### Slovní zásoba:

*autonehoda, sanitka, záchranáři, záchranná služba, bezvědomí, zlomenina, krvácení, alergická reakce, obvaz, lékárnička, gumové rukavice, šátek, nemocnice, nateklý jazyk, hrudník, zranění, jméno, příjmení, telefonní číslo, slovesa: zavolat, zakřičet, zkontrolovat, zastavit, zavázat, krváčet, kolabovat, posadit, položit*

### Jazykové struktury:

*... nejdříve, potom..., pak ..., nakonec..., když vidím krev, tak..., když dýchá/nedýchá, tak*

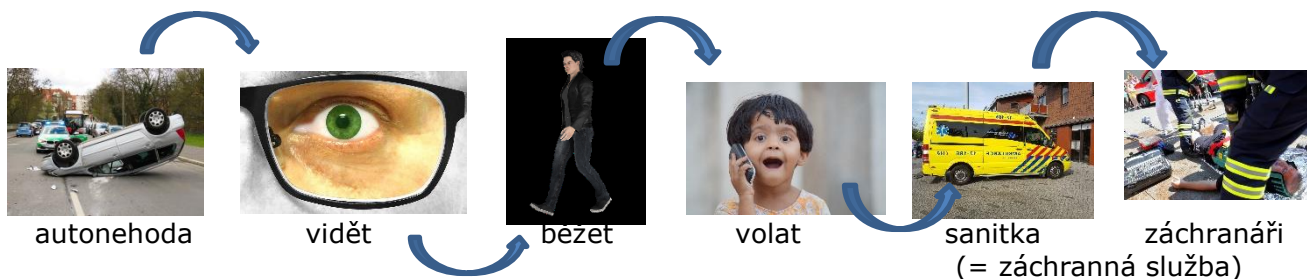
Dostupné z portálu [www.inkluzivniskola.cz](http://www.inkluzivniskola.cz), vytvořeného společností META, o.p.s. za finanční podpory Ministerstva školství, mládeže a tělovýchovy ČR. Provoz portálu je spolufinancován z prostředků Evropského fondu pro integraci státních příslušníků třetích zemí.



MINISTERSTVO VNITRA  
ČESKÉ REPUBLIKY



 První pomoc



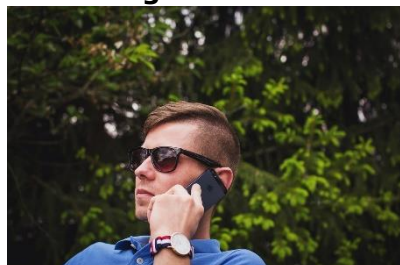
 1. Seřad'te text. Napište správné pořadí.


- |                                          |          |
|------------------------------------------|----------|
| a) Záchranáři pomohli řidiči.            | 1. _____ |
| b) Zavolal sanitku na číslo 112.         | 2. _____ |
| c) Muž viděl autonehodu.                 | 3. _____ |
| d) Stala se autonehoda.                  | 4. _____ |
| e) Běžel na místo a zkontroloval řidiče. | 5. _____ |
| f) Záchraná služba přijela za 15 minut.  | 6. _____ |

2. Najděte minulý čas k infinitivu.

stát se	
vidět	
běžet	
volat	
přijet	
pomoci	

 Dialog:



 číslo 112 nebo 155

**Operátor:** Záchraná služba, dobrý den.

**Martin:** Dobrý den, jsem u autonehody.

**Operátor:** Co přesně se stalo?

**Martin:** Viděl jsem, jak do sebe narazila dvě auta. Řidič prvního auta zde leží a sténá. Z druhého auta vylezla žena, je asi v šoku.

**Operátor:** Kde jste?

**Martin:** Na silnici číslo 20, z Berouna směrem do Prahy, asi 15 kilometrů před Prahou.

**Operátor:** Řekněte mi Vaše jméno, příjmení a číslo telefonu. Nezavěšujte, budu vám dávat další instrukce. Záchrané vozy už vyjely.

**Martin:** Martin Veselský, 775 224 513.

1. Otázky k dialogu.

- Jaké je číslo na záchranou službu?
- Proč Martin volá záchranou službu?
- Kde se autonehoda stala?
- Jaké je Martinovo příjmení?
- Jaké je jeho telefonní číslo?

Dostupné z portálu [www.inkluzivniskola.cz](http://www.inkluzivniskola.cz), vytvořeného společností META, o.p.s. za finanční podpory Ministerstva školství, mládeže a tělovýchovy ČR. Provoz portálu je spolufinancován z prostředků Evropského fondu pro integraci státních příslušníků třetích zemí.



MINISTERSTVO VNITRA  
ČESKÉ REPUBLIKY





**Situace**



**Bezvědomí**



Jdete podél řeky Vltavy. Před vámi jde **starší pán**, který najednou **spadne** na zem. Pán zůstává ležet. Přijdete k němu, mluvíte na něj, ale on **nereaguje**.

**1. Co uděláte? Přiřaďte.**

1. Zakřičím o pomoc.
2. Zkontroluji dýchání.
3. Zavolám záchrannou službu.
4. Když pán nedýchá, udělám masáž hrudníku.



a)



b)



c)



d)

**2. Říkejte:**

Nejdříve....., potom....., pak..... a nakonec.....



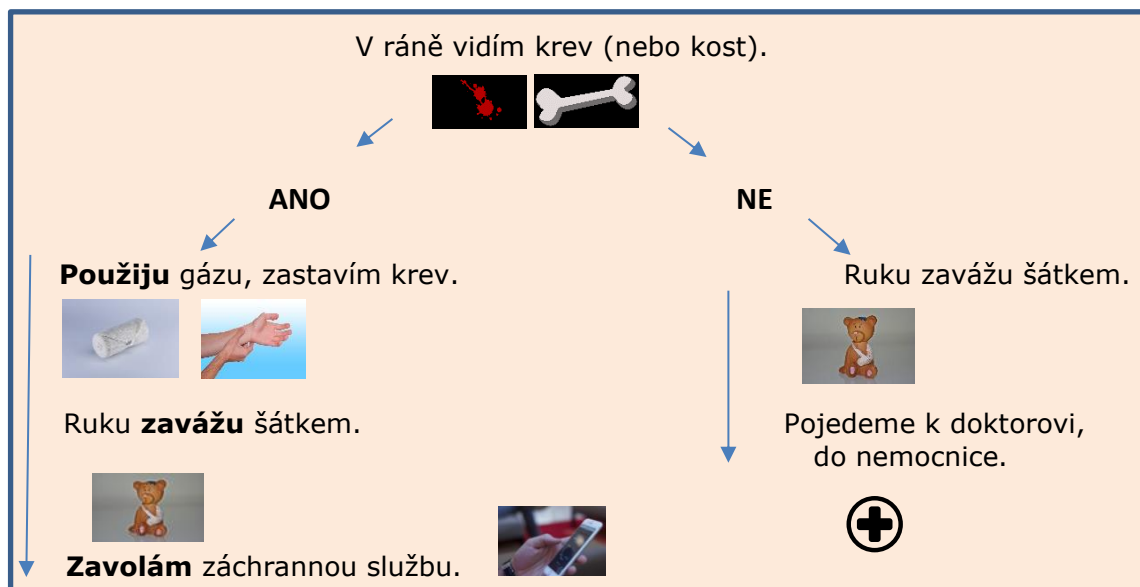
**Zlomenina**



Jste v parku se svou mladší **sestrou**. Sestra se rozhodne, že vyleze na strom. Praskne pod ní větev, sestra **spadne** na zem. Křičí, velmi jí bolí ruka. Je evidentní, že je **zlomená**.



**1. Co uděláte? Situaci popiš.**



Když vidím krev, tak nejdříve ....., potom ..... a pak.....  
 Když nevidím krev nebo kost, tak ..... a potom .....

Dostupné z portálu [www.inkluzivniskola.cz](http://www.inkluzivniskola.cz), vytvořeného společností META, o.p.s. za finanční podpory Ministerstva školství, mládeže a tělovýchovy ČR. Provoz portálu je spolufinancován z prostředků Evropského fondu pro integraci státních příslušníků třetích zemí.



MINISTERSTVO VNITRA  
ČESKÉ REPUBLIKY



 **Krvácení**



Jdete po ulici a kolem jede **paní na kole**. Jede **rychle**, do cesty jí vběhne **pes**. Paní se lekne a **spadne** z kola. **Krvácí** z hlavy.



**1. Co uděláte? Diskutujte.**

Využijte slovníček:



obvaz přiložím/přitlačím zavolám lékárnička krev/krvácení gumové rukavice látka rána

Nejdřív .....  
Potom .....  
Pak .....  
Nakonec .....

 **Alergická reakce**



vosa

Sedíte s **kamarádem** na zahradě, povídáte si nebo hrajete fotbal. Kamarád se **napije limonády**, ve které je vosa. **Vosa** ho píchne do jazyku. Špatně dýchá, má **nateklý jazyk** a nemůže polykat. Kamarád **kolabuje**. Říká, že není alergický.



nateklý jazyk

**1. Co musíte udělat? Spojte.**



Čekejte s kamarádem.  
Mluvte s ním, uklidněte ho.

Ihned zavolejte  
záchrannou službu.

Kamaráda posadte  
nebo položte.

 Nejdříve ....., potom ....., pak.....

 **Čtěte telefonní čísla:**

723 650 061  
226 011 160  
775 618 875  
721 445 679  
466 634 681

Dostupné z portálu [www.inkluzivniskola.cz](http://www.inkluzivniskola.cz), vytvořeného společností META, o.p.s. za finanční podpory Ministerstva školství, mládeže a tělovýchovy ČR. Provoz portálu je spolufinancován z prostředků Evropského fondu pro integraci státních příslušníků třetích zemí.



MINISTERSTVO VNITRA  
ČESKÉ REPUBLIKY





Informace pro záchrannou službu. Roztříd'te:

Situace	Co se stalo?	Popis situace. (více informací, detaily)	Otázky záchranné služby	Kde jste?
Bezvědomí				
Zlomenina			Vidíte zlomenou kost?	Jsme v parku, v Riegrových sadech, u restaurace.
Krvácení	Paní spadla z kola a krvácí z hlavy.			
Alergická reakce		Kamarád má nateklý jazyk a špatně dýchá.		

**Popis situace.**

Kamarád má nateklý jazyk a špatně dýchá.  
V ráně ruky vidím kost.  
Krvácí z hlavy.  
Leží na zemi a nereaguje.

**Co se stalo?**

Kamaráda štípala voska do jazyku.  
Paní spadla z kola a krvácí z hlavy.  
Moje sestra si zlomila ruku.  
Pán spadl a leží na zemi.

**Otázky záchranné služby.**

Dýchá?  
Zastavil jste krvácení?  
Vidíte zlomenou kost?  
Je alergický?

**Kde jste?**

Jsme v parku, v Riegrových sadech, u restaurace.  
Jsme v ulici V Tůních, číslo 10.  
Sedíme na zahradě, v Poštovní ulici č. 22, v Brně

Dostupné z portálu [www.inkluzivniskola.cz](http://www.inkluzivniskola.cz), vytvořeného společností META, o.p.s. za finanční podpory Ministerstva školství, mládeže a tělovýchovy ČR. Provoz portálu je spolufinancován z prostředků Evropského fondu pro integraci státních příslušníků třetích zemí.



MINISTERSTVO VNITRA  
ČESKÉ REPUBLIKY





**Voláte na záchrannou službu, zkuste si ve dvojici.**

**Operátor:** ....., dobrý den.

**Vy:** Dobrý den, stala se nehoda.

**Operátor:** Co .....

**Vy:** .....

**Operátor:** Můžete mi dát více informací?

**Vy:** .....

**Operátor:** Kde jste?

**Vy:** .....

**Operátor:** Řekněte mi Vaše jméno, .....  
a číslo ..... Nezavěšujte, budu vám dávat  
další instrukce. Sanitka už vyjela.

**Vy:** .....



**Vytvořte trojice. Připravte si scénář dramatické scénky.**

<b>CO se stalo</b> (jak došlo ke zranění)	
<b>CO jste udělali</b>	1) Zjistíme, co se stalo.
	2) Voláme záchrannou službu.
	3) Poskytneme první pomoc.

Dostupné z portálu [www.inkluzivniskola.cz](http://www.inkluzivniskola.cz), vytvořeného společností META, o.p.s. za finanční podpory Ministerstva školství, mládeže a tělovýchovy ČR. Provoz portálu je spolufinancován z prostředků Evropského fondu pro integraci státních příslušníků třetích zemí.



MINISTERSTVO VNITRA  
ČESKÉ REPUBLIKY



**Použité zdroje****Obrázky:**

[cit. 2017-01-03]. Dostupný pod licencí Public domain a Creative Commons na WWW:

<[https://pixabay.com/p-489634/?no\\_redirect](https://pixabay.com/p-489634/?no_redirect)>  
<<https://pixabay.com/cs/%C4%8Dlov%C4%9Bk-j%C3%ADt-ch%C5%AFze-nohy-mlad%C3%BD-mu%C5%BE-2672358/>>  
<<https://pixabay.com/cs/vol%C3%A1n%C3%AD-reproduktory-zavolat-diskuse-165249/>>  
<<https://pixabay.com/cs/sanitka-%C5%BElut%C3%A1-trauma-zdravotn%C3%ADk-1580712/>>  
<[https://pixabay.com/p-1409010/?no\\_redirect](https://pixabay.com/p-1409010/?no_redirect)>  
<[https://pixabay.com/p-1842212/?no\\_redirect](https://pixabay.com/p-1842212/?no_redirect)>  
<<https://pixabay.com/cs/prvn%C3%AD-pomoc-d%C3%ADt%C4%9B-prvn%C3%AD-pomoc-1253140/>>  
<[https://pixabay.com/p-459316/?no\\_redirect](https://pixabay.com/p-459316/?no_redirect)>  
<<https://pixabay.com/cs/guy-zbytek-%C3%BAvava-sp%C3%A1nek-97451/>>  
<<https://pixabay.com/cs/cyklistika-d%C4%9Bv%C4%8De-krajina-jaro-%C5%BEena-148956/>>  
<<https://pixabay.com/cs/%C4%8Derven%C3%A9-krvinky-%C4%8Derven%C3%A1-du%C5%A1evn%C4%9B-562852/>>  
<<https://pixabay.com/cs/obvaz-g%C3%A1za-o%C5%A1et%C5%99en%C3%AD-2671512/>>  
<<https://pixabay.com/cs/puls-zdrav%C3%AD-srde%C4%8Dn%C3%AD-blood-p%C3%A9%C4%8De-2821379/>>  
<<https://pixabay.com/cs/doktor-zavazadla-verbandszeug-1015624/>>  
<<https://pixabay.com/cs/nehoda-na-spad-krv%C3%A1cen%C3%AD-743035/>>  
<<https://pixabay.com/cs/gumov%C3%A9-rukavice-rukavice-r%C5%AF%C5%BEov%C3%BD-512027/>>  
<<https://pixabay.com/cs/hadry-tkanina-hadr-materi%C3%A1l-hrub%C3%BD-245431/>>  
<<https://pixabay.com/cs/osoba-%C4%8Dlov%C4%9Bk-d%C3%ADt%C4%9B-holka-%C5%A1aty-843730/>>  
<<https://pixabay.com/cs/bones-pes-ku%C5%99e-comic-307870/>>  
<[https://pixabay.com/p-1285894/?no\\_redirect](https://pixabay.com/p-1285894/?no_redirect)>  
<<https://pixabay.com/cs/zran%C4%9Bn%C3%BD-teddy-hra%C4%8Dky-plastov%C3%A9-330607/>>  
<<https://pixabay.com/cs/obvaz-g%C3%A1za-o%C5%A1et%C5%99en%C3%AD-2671513/>>  
<<https://pixabay.com/cs/hrav%C3%BD-afrika-nig%C3%A9rie-sapele-d%C3%ADt%C4%9B-2518081/>>  
<<https://pxhere.com/cs/photo/1331740>>

Dostupné z portálu [www.inkluzivniskola.cz](http://www.inkluzivniskola.cz), vytvořeného společností META, o.p.s. za finanční podpory Ministerstva školství, mládeže a tělovýchovy ČR. Provoz portálu je spolufinancován z prostředků Evropského fondu pro integraci státních příslušníků třetích zemí.



MINISTERSTVO VNITRA  
ČESKÉ REPUBLIKY

