

## MĚKKÝŠI – OPAKOVÁNÍ

### Obsahový cíl:

- žák popíše části těla hlemýždě,
- přiřadí orgány plžů k jednotlivým soustavám,
- zařadí vybrané měkkýše do skupin a prostředí.

### Jazykový cíl:

- žák popíše části těla hlemýždě,
- tvoří věty o prostředí jednotlivých měkkýšů,
- doplňuje do vět správná slova,
- za pomoci tabulky tvoří věty o měkkýších,
- vybírá, která slova nepatří do řady.

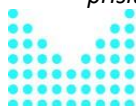
### Slovní zásoba:

měkkýši, plži, mlži, hlavonožci, ulita, noha, dýchací otvor, hlava, oko, hmat, tykadlo, ústní otvor, lastura, uzliny, ledvina, plicní vak, srdce, jazýček, žábry, plžák lesní, chobotnice, sépie, škeble, slimáček polní, ústřice, perlorodka, sépie, hlemýžď zahradní, krakalice, okružák, chapadlo, perla

### Jazykové prostředky:

...žije v moři / v rybníku / v lese / na poli / ve vlhku; ...mají/má...; ...je tvořena...; je nejnámější plž; ...nežije v..., stříká barvu, brání se; v lastuře může být perla

Dostupné z portálu [www.inkluzivniskola.cz](http://www.inkluzivniskola.cz), vytvořeného společností META, o.p.s. za finanční podpory Ministerstva školství, mládeže a tělovýchovy ČR. Provoz portálu je spolufinancován z prostředků Evropského fondu pro integraci státních příslušníků třetích zemí.



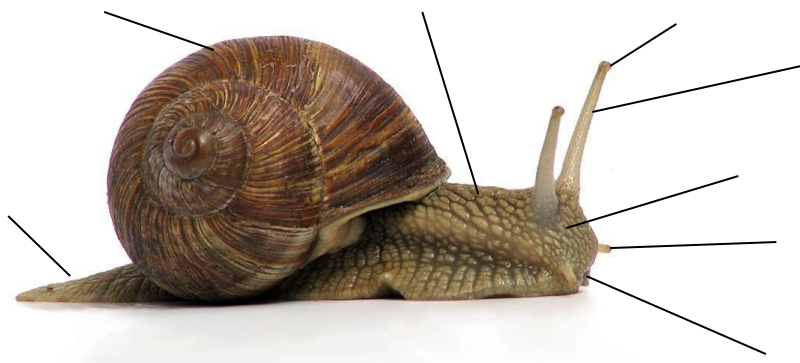
MINISTERSTVO VNITRA  
ČESKÉ REPUBLIKY



## Měkkýši - opakování

### 1. Popiš části těla hlemýždě:

*ulita, noha, dýchací otvor, hlava, oko, hmat, tykadlo, ústní otvor*



### 2. Co je na obrázku? Jaký typ schránky?



.....

.....

### 3. Přiřaď orgány k soustavám plžů:

*uzliny, ledvina, plicní vak, srdce, jazýček, žábry*

trávicí -

dýchací -

cévní -

nervová -

vylučovací -

### 4. Kde žijí tato zvířata? Dopln: ...žije: v moři / v rybníku / v lese / na poli.

Plzák lesní .....

Chobotnice .....

Sépie .....

Škeble .....

Slimáček polní .....

Ústřice .....

Dostupné z portálu [www.inkluzivniskola.cz](http://www.inkluzivniskola.cz), vytvořeného společností META, o.p.s. za finanční podpory Ministerstva školství, mládeže a tělovýchovy ČR. Provoz portálu je spolufinancován z prostředků Evropského fondu pro integraci státních příslušníků třetích zemí.



MINISTERSTVO VNITRA  
ČESKÉ REPUBLIKY



**5. Doplně do vět správná slova:**

*žije – nežije – tykadla – brání – plž – mlž – hlavonožec - perla*

Hlemýžď zahradní: Je to nejznámější ..... Má velkou ulitu. Žije ve vlhku. .... ve vodě. Má dlouhá .....

Sépie: ..... v moři. Má 10 ramen. Je to ..... Stříká hnědou barvu a tak se .....

Perlorodka: Je to ..... Žije v čisté řece. V lastuře může být .....

**6. Škrtni slova, která sem nepatří:**

chobotnice – škeble – sépie  
žábry – srdce – plicní vak  
perla – les – dobré jídlo

**7. Spoj části vět a zapiš je:**

Měkkýši...		...chapadla.
Schránka mlžů...	→ ...mají...	...ve vodě.
Hlavonožci...	...je tvořena...	...ulitu.
Plži...	...žije...	...dvěma lasturami.
Škeble...		→...měkké tělo.

Př. Měkkýši mají měkké tělo.

**8. Správně roztríd' tyto živočichy:**

*krakalice, okružák, perlorodka, chobotnice, ústřice, hlemýžď*

Plži	Mlži	Hlavonožci

Dostupné z portálu [www.inkluzivniskola.cz](http://www.inkluzivniskola.cz), vytvořeného společností META, o.p.s. za finanční podpory Ministerstva školství, mládeže a tělovýchovy ČR. Provoz portálu je spolufinancován z prostředků Evropského fondu pro integraci státních příslušníků třetích zemí.



**Použité zdroje:**

Obrázky:

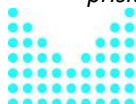
[cit. 2017-12-31]. Dostupný pod licencí Creative Commons na WWW :

<[http://commons.wikimedia.org/wiki/Helix\\_pomatia#/media/File:Helix\\_pomatia-NI2H.jpg](http://commons.wikimedia.org/wiki/Helix_pomatia#/media/File:Helix_pomatia-NI2H.jpg)>

<[http://cs.wikipedia.org/wiki/Hlem%C3%BD%C5%BE%C4%8F\\_zahradn%C3%AD#/media/File:Grapevinesnail\\_01a.jpg](http://cs.wikipedia.org/wiki/Hlem%C3%BD%C5%BE%C4%8F_zahradn%C3%AD#/media/File:Grapevinesnail_01a.jpg)>

<[http://cs.wikipedia.org/wiki/Lastura#/media/File:Gafrarium\\_tumidum\\_shell.jpg](http://cs.wikipedia.org/wiki/Lastura#/media/File:Gafrarium_tumidum_shell.jpg)>

Dostupné z portálu [www.inkluzivniskola.cz](http://www.inkluzivniskola.cz), vytvořeného společností META, o.p.s. za finanční podpory Ministerstva školství, mládeže a tělovýchovy ČR. Provoz portálu je spolufinancován z prostředků Evropského fondu pro integraci státních příslušníků třetích zemí.



MINISTERSTVO VNITRA  
ČESKÉ REPUBLIKY

