

## HOSPODÁŘSKÁ ZVÍŘATA

### 1. Některá zvířata přinášejí lidem užitek. Vyznač v tabulce:

	mléko 	maso 	kůže 	vejce 	vlna 	peří 	sport 
kráva	✓		✓	x			
prase	x	✓					
koza							
ovce							
kůň							
slepice							
husa							
králík							

### 2. Co nám zvířata dávají? (mléko, maso, kůži, vejce, vlnu, peří, sport)

a) Kráva nám dává mléko, maso a kůži.

b) Prase nám dává .....

c) Koza .....

d) Ovce .....

e) .....

f) .....

g) .....

h) .....

### 2. Spoj maminku a mládě.



slepice   pes   kůň   koza   husa   kočka   prase   kráva   ovce   králík

štěně   kuře   sele   kůzle   house   kotě   jehně   tele   králíče   hříbě



**3. Doplně věty podle vzoru:** Slepice má kuře.

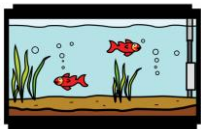
Prase má ..... Kůň má .....  
 Ovce má ..... Koza má .....  
 Kráva má ..... Kočka má .....  
 Pes má ..... Husa má .....  
 Slepice má ..... Králík má .....

**4. Doplně věty podle vzoru:** Ze štěněte vyroste pes.

Z kůzlete vyroste ..... Z kotěte vyroste .....  
 Ze selete vyroste ..... Z telete vyroste .....  
 Z hříběte vyroste ..... Z jehněte vyroste .....  
 Z kuřete vyroste ..... Z housete vyroste .....  
 Ze štěněte vyroste ..... Z králíčete vyroste .....

**DOMÁCÍ MAZLIČCI:**

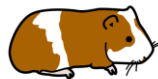
rybičky



kočka



morče



pes



papoušek



Pro radost chováme psy, kočky, morčata, rybičky, papoušky .... I tato zvířata mohou být užitečná. Víš jak?

**Máte doma domácího mazlíčka? Jakého? Říkejte:**

Já mám doma.....

Já chci .....

**Téma: Hospodářská zvířata**

**Cíl pro třídu:** způsob života, rozmnožování a význam

**Cíl pro vícejazyčného žáka:** rozšíření slovní zásoby, nové vazby, skloňování podstatných jmen rodu středního

<b>Aktivity</b> <i>Jaké aktivity jsou v průběhu výuky používány?</i>	<b>Jazykové struktury</b> <i>Jaké vazby, věty budou vícejazyční žáci potřebovat k vyjádření obsahu?</i>	<b>Výstup</b> <i>Co umí říct/napsat/dělat na základě zvolených jazykových struktur a vybrané slovní zásoby? Za co je možné hodnotit?</i>
1. Vyplň tabulku	Kráva nám dává mléko.	Na základě vlastních zkušeností a znalostí nebo pomocí učebnice či obrázkového slovníku vyplní tabulku. Ve frázi „Dává nám...“ požívá akuzativ podstatných jmen.
2. Spoj obrázky	Ovce má jehně. Kráva má tele.	Rozšiřuje si slovní zásobu.
3. Doplně větu	Prase má sele.	Prokáže znalost a gramatickou strukturu věty. Zkouší říkat z paměti, všímá si pravopisu (jehně, hříbě, kůzle)
4. Doplně větu	Z kůzlete vyrostete koza. Ze selete vyrostete .....	Všímá si tvarů slov (genitiv podstatných jmen), zkouší doplňovat a pak i říkat z paměti.
Zopakování PL	Kráva nám dává mléko, maso a kůži. Má tele. Z telete vyrostete kráva.  Já mám doma..... Já chci .....	Používá novou slovní zásobu v krátkých větách, správně nová slova píše. Informace spojuje do vět.  Dle vlastní zkušenosti mluví o domácích mazlíčcích.

**Použité zdroje:**

Autor piktogramů: Sergio Palao, ARASAAC (<http://arasaac.org>), [CC \(BY-NC-SA\)](https://creativecommons.org/licenses/by-nc-sa/4.0/)