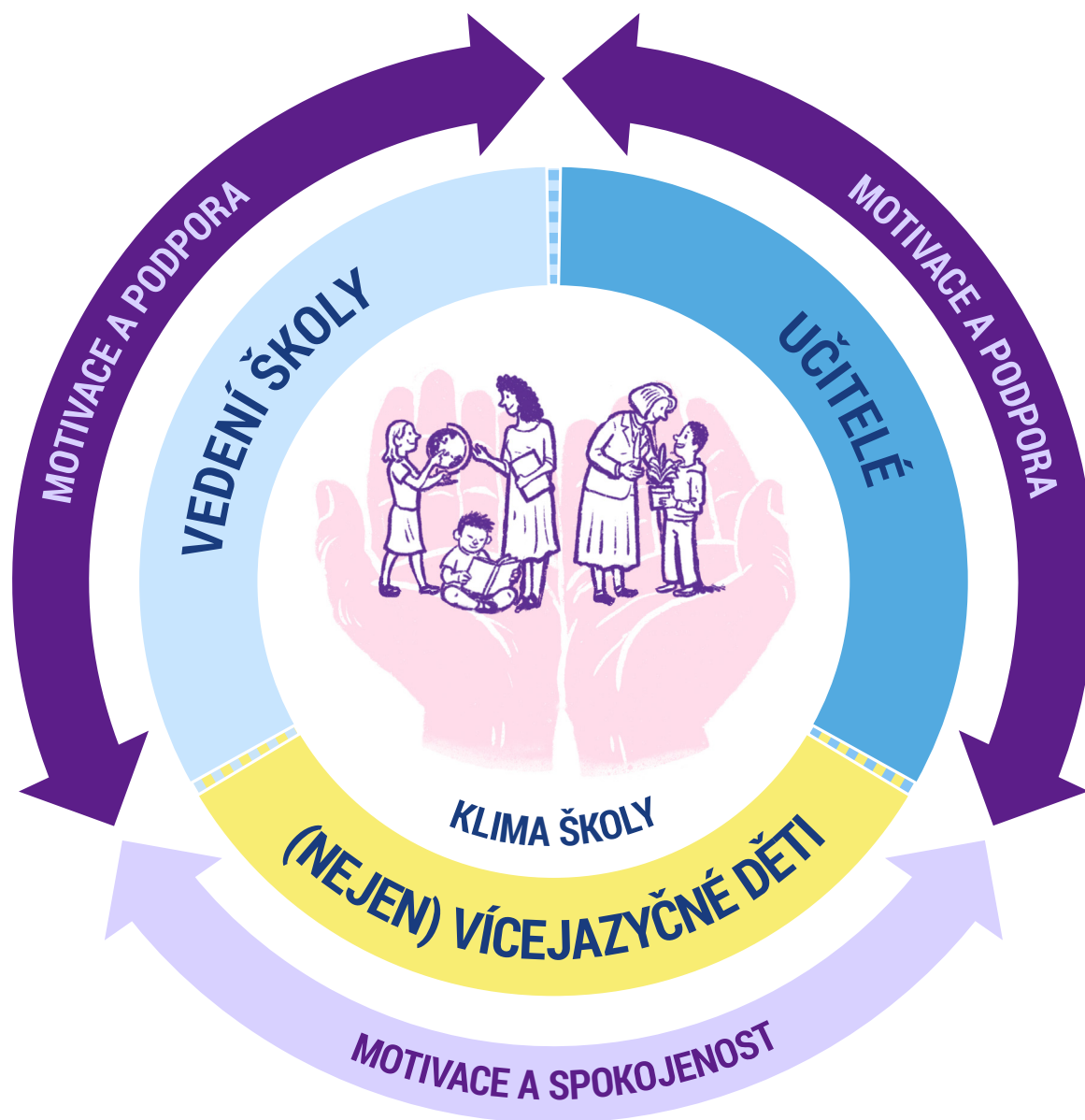


Je důležité, aby všem bylo ve škole CO NEJLÉPE

Vynaložená podpora a motivace se vrátí ve spokojenosti,
motivaci a zapojení všech zúčastněných.



- Za klima školy odpovídá vedení školy.
- Míra spokojenosti všech se odráží na klimatu školy.
- Bez motivace a podpory klesá spokojenost všech.
- Motivaci a podporu potřebuje každý.
- Vícejazyčné děti nejsou výjimkou.