

Jméno žáka/žákyně: _____

Česky v oborech

Obor: Kadeřník

Téma: Druhy vlasů 1/2: POROZUMENÍ

Obsah

1. PŘEHLED SLOVNÍ ZÁSoby	2
2. PRÁCE SE SLOVNÍ ZÁSOBOU	3
3. ČTENÍ S POROZUMĚNÍM	5
4. PRÁCE S TEXTEM	7
5. ŘEŠENÍ	9
6. SEZNAM ZDROJŮ	10

Autorka výukového materiálu: Mgr. Petra Šmitová

Metodické vedení: Bc. Karolina Štajnerová, Mgr. Karolina Kenderová,
Mgr. Michaela Jiroutová

Autorská práva k tomuto výukovému materiálu vykonává META, o.p.s. - Příležitosti ve vzdělávání. Tento materiál lze šířit pouze nekomerčně. Bez předchozího souhlasu META, o.p.s. jej nelze upravovat nebo jinak zpracovávat.

THE VELUX FOUNDATIONS
VILLUM FONDEN × VELUX FONDEN

Výukový materiál vznikl v rámci projektu "Let's Grow!", který je financován nadací The Velux Foundations.

1. PŘEHLED SLOVNÍ ZÁSObY



1.1 K českým názvům napište slova ve svém rodném jazyce.

Políčko vlevo od slova vybarvěte: (zelená: slovo znám) (červená: slovo neznám)

	České slovo, slovní spojení	Překlad	Vysvětlení
<input type="checkbox"/>	Brvy		Tvrde krátké vlasy.
<input type="checkbox"/>	Genitálie		Pohlavní ústrojí.
<input type="checkbox"/>	Geografický původ		Zeměpisný původ, místo odkud člověk (nebo jeho předci) pochází.
<input type="checkbox"/>	Chmýří		Jemné a tenké vlasy.
<input type="checkbox"/>	Chránit – ochrana		Bránit něco, například proti poškození.
<input type="checkbox"/>	Mazová žláza		Nachází se u vlasového kořínku, produkuje maz, který chrání vlas a kůži proti vysušování.
<input type="checkbox"/>	Ochlupení		Obecný název pro všechny druhy vlasů a chlupů na těle.
<input type="checkbox"/>	Potní žláza		Nachází se v kůži, produkuje pot, tím chrání kůži a reguluje teplo.
<input type="checkbox"/>	Primární		Základní, hlavní, první.
<input type="checkbox"/>	Průřez (vlasu)		Pohled na tvar a obsah objektu (vlasu) uvnitř řezu.
<input type="checkbox"/>	Přídavný kožní orgán		Vyrůstá z kůže nebo je v kůži. Nejedná se o část kůže.
<input type="checkbox"/>	Puberta		Období dospívání, asi od 10. roku života.
<input type="checkbox"/>	Sekundární		Druhý, na druhém místě.
<input type="checkbox"/>	Terminální		Závěrečný, koncový.
<input type="checkbox"/>	Vlasový stvol		Část vlasu nad kůží.

2. PRÁCE SE SLOVNÍ ZÁSBOU

2.1 Vedle obrázku zapiš správný název. Podtrhni správnou variantu.

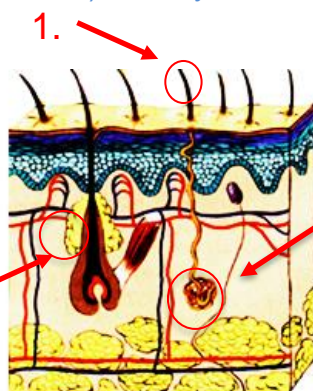


Vzor:

- a) Pramen vlasů b) Řeka vlasů c) Pramen vlásu

- a) Vlázsový stvol b) Vlasový stvol c) Vlasovej stvol

- a) Mazánková žláza
b) Mazová žláza
c) Mazová žlíza



- a) potní žláza
b) potivá žláza
c) poctivá žláza

2.2 Přiřaď k sobě správné části slovních spojení.

- | | | |
|----------------|------|------------|
| 1) Mazové | vzor | a) původ |
| 2) Potní | | b) ústrojí |
| 3) Pohlavní | | c) žlázy |
| 4) Vlasový | | d) stvol |
| 5) Geografický | | e) žlázy |

Úkol navíc: Vytvoř věty, ve kterých použiješ tato slovní spojení.

.....

.....

.....

.....



2.3 K vypsaným definicím doplň (najdi) správná slova. Pozor jedno slovo nebudeš potřebovat.

Vzor:

Období dospívání

 ... Puberta

Bránit něco, například proti poškození



Jemné a tenké vlasy



Část vlasu nad pokožkou



Obecný název pro všechny druhy vlasů a chlupů na těle



Nachází se v kůži a produkuje pot



Tuhé a krátké vlasy



potní žláza

chmýří

mazová žláza

brvy

ochlupení

vlasový stvol

chrání – ochrana



2.4 Urči, která posloupnost je správná. Zakroužkuj zvolenou variantu.

Vzor:

první → druhá → konečná

a) sekundární → primární → terminální

b) primární → sekundární → terminální

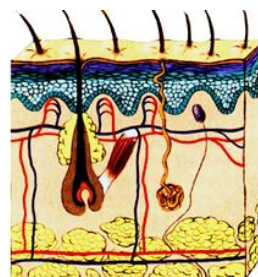
c) terminální → sekundární → primární

3. VÝKLADOVÝ TEXT

3.1 Přečti si následující text.

Vlasy

Vlasy – stejně jako nehty, potní a mazové žlázy patří mezi přídatné kožní orgány (*kožní adnexa*).



1. Úkol lidských chlupů a vlasů



Nejdůležitější úkol lidských chlupů byl chránit tělo před chladem, sluncem a UV zářením.

V dnešní době část zbývajícího ochlupení plní tyto úkoly:

- Obočí chrání oči před stékajícím potem.
- Řasy chrání oči před prachem.
- Brvy v nose zachycují částičky nečistot ze vzduchu.
- Vlasy chrání kůži hlavy a dotváří vizuální podobu člověka.



2. Druhy vlasů podle místa růstu



Dlouhé vlasy – jsou měkké a nachází se na hlavě, v podpaží a kolem genitálií. Do této skupiny řadíme také vousy.



Krátké vlasy – jsou tuhé. Řadíme sem řasy, obočí, brvy v nose a uších. Mají ochrannou funkci.



Chmýří (*lanugo*) – pokrývá celé tělo – kromě rtů, dlaní a chodidel.

3. Druhy vlasů podle okamžiku vzniku

Primární ochlupení – vzniká ve třetím měsíci těhotenství a bývá tmavší než to pozdější. Před nebo těsně po porodu vypadne.

Sekundární ochlupení – do prvního desetiletí života dosáhnou vlasy a chlupy svoji konečnou podobu. Výjimku tvoří vousy, které vznikají až během puberty.

Terminální ochlupení – jedná se o konečné ochlupení do 60 let. V této fázi houstne obočí a zvyšuje se ochlupení v uších.

 Dopiš k obrázku druh vlasů:



.....

.....

.....

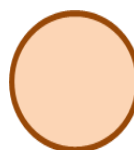
4. Druhy vlasového stvolu

Vlasový stvol je část vlasu, která se nachází nad kůží.

Průřez vlasu může být kruhový, oválný až zploštělý. Čím víc je vlas zploštělý, tím víc je vlnitý. Průřez vlasů se liší podle geografického původu, liší se také barvou, silou vlasu a zvlněním:

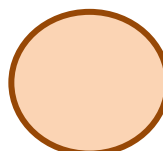
Vlasy evropského typu:

- tyto vlasy mají průřez oválný až kulatý,
- jsou proto rovné až vlnité,
- jejich barva sahá od blond až po černou.



Vlasy asijského (indiánského) typu:

- průřez těchto vlasů je kruhový,
- vlasy jsou rovné a silné,
- barva černomodrá.



Vlasy afrického typu:

- jejich průřez je zploštělý ovál,
- vlasy jsou kudrnaté a černé.



4. PRÁCE S TEXTEM

4.1 Co řadíme mezi 4 přídavné kožní orgány. Vyber z nabízených možností.

vlasý mazová žláza hlava potní žláza genitálie nehty kůže



4.2 Vyznač místa na těle, kde se nachází dlouhé vlasy a zapiš je (vlasý na hlavě, v podpaží, kolem genitálií a vousy na obličeji).



.....

.....

.....

.....



4.3 Napiš, na kterých místech není chmýří. Vyber z nabízených možností

obličej, rty, ruce, dlaně, nohy, chodidla, záda, hrudník

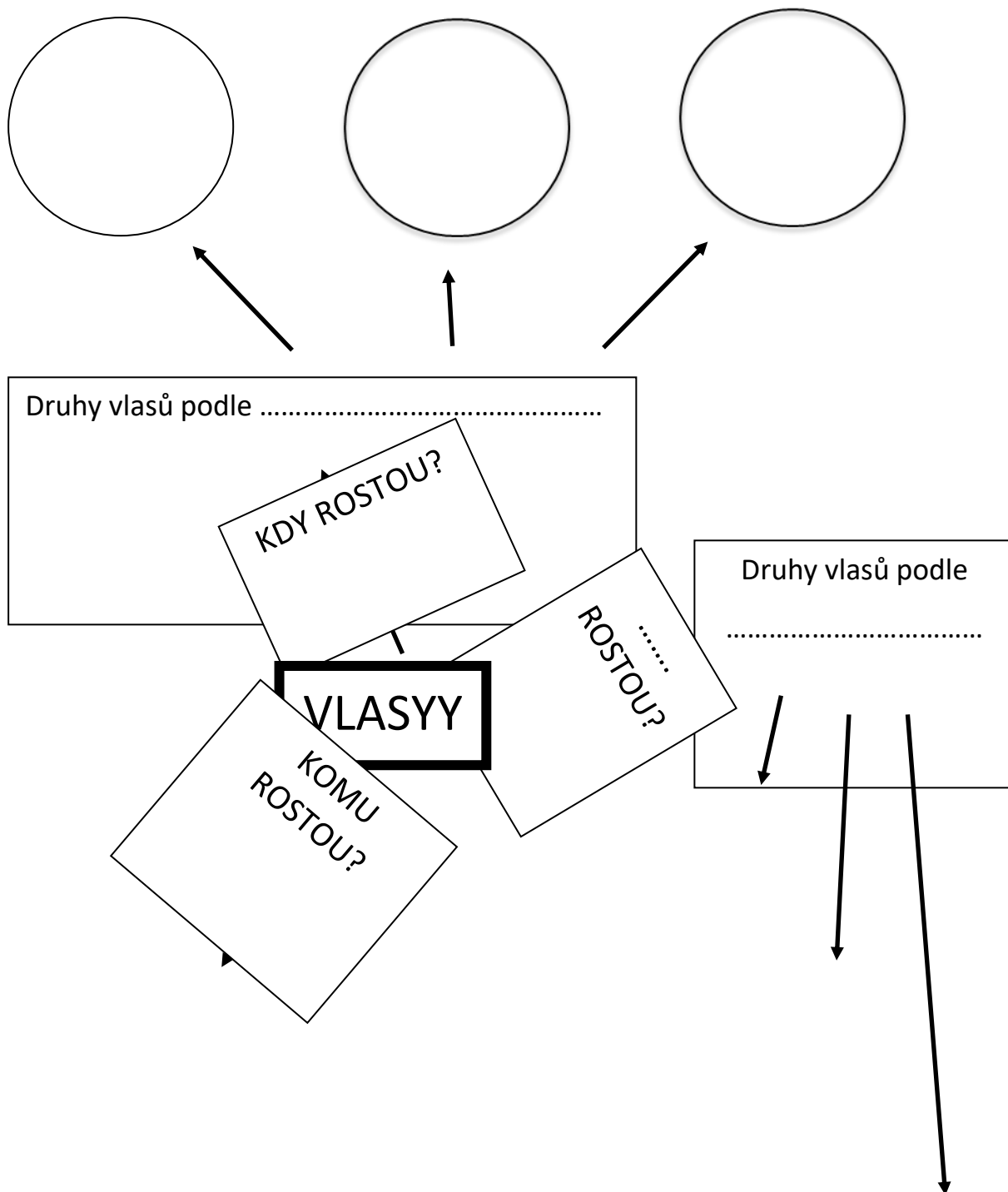
➤

➤

➤

4.4 Dopln myšlenkovou mapu. Dopln následující pojmy:

místa růstu, primární, vlasy evropského typu, dlouhé vlasy, okamžiku vzniku, sekundární, terminální, vlasy asijského typu, krátké vlasy, vlasy afrického typu, chmýří,



5. ŘEŠENÍ

- 2.1 1b) Vlasový stvol, 2b) Mazová žláza, 3a) Potní žláza
 2.2 1e, 2c, 3b, 4d, 5a, příklad vět: Vlasový stvol je část vlasu nad kůží, kterou vidíme. Potní žlázy produkují více potu při sportu a tím se ochlazujeme.

2.3 chrání – ochrana, chmýří, vlasový stvol, ochlupení, potní žláza, brvy

2.4 b)

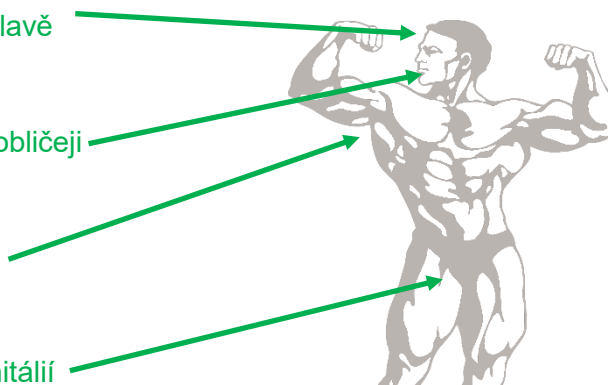
4.1 vlasy, nehty, mazová žláza, potní žláza

4.2 vlasy na hlavě

vousy na obličeji

v podpaží

kolem genitálií



4.3 rty, dlaně, chodidla

4.4 Vlasy – kdy rostou – druhy vlasů podle okamžiku vzniku – primární, sekundární, terminální

Vlasy – kde rostou – druhy vlasů podle místa růstu – krátké, dlouhé, chmýří

Vlasy – komu rostou – druhy vlasového stvolu podle geografického původu – vlasy evropského, asijského, afrického typu

6. SEZNAM ZDROJŮ

- Příručka pro kadeřnice; Margot Hülsken a kolektiv, Europa – Sobotáles s. r.o. 2005
- Materiály pro 1. až 3. ročník učebního oboru kadeřník; E. Peterka, F. Kocourek, M.Podzimek; Informátorium 1999
- Das Buch zum Beruf Triseur; I. B. Peters; Eins - Stam 2005
- Odborné kreslení pro 1.-3. ročník SOU, obor kadeřník; M. Brázdilová; SPN 1987
- Portrét a hlava; M. Ševčík; Klika 2015
- StephanLouis. Pexels.com (14. 9. 2019); Dostupný zdarma na <https://www.pexels.com/photo/a-brown-camel-5381500/>
- OpenClipart-Vectors. Pixabay.com (1.2.2017); Dostupný zdarma na <https://pixabay.com/vectors/arm-exercise-fist-flex-health-2029406/>
- OpenClipart-Vectors. Pixabay.com (6.10.2013); Dostupný zdarma na <https://pixabay.com/vectors/bodybuilder-muscles-man-human-146791/>
- OAHŠ Třebíč; <https://www.oahstrebic.cz/photogallery/>
- <https://www.publicdomainpictures.net/cs/view-image.php?image=397721&picture=neandrtalec>
Licence: CC0 Public Domain