

Jméno žáka/žákyně: _____

Česky v oborech

Obor: Praktická sestra

Téma: Hlavový a hrudní oddíl trávicí trubice – dutina ústní 2/2: PROCVIČOVÁNÍ

Obsah

1. JAZYKOVÉ ÚKOLY	2
2. PROCVIČOVÁNÍ SLOVNÍ ZÁSoby	4
3. JAZYKOVÁ PRODUKCE	6
4. SEBEHODNOCENÍ	9
5. TEMATICKÝ SLOVNÍČEK	10
6. ŘEŠENÍ	13
7. SEZNAM ZDROJŮ	16

Autorka výukového materiálu: Mgr. Jana Soudková

Metodické vedení: Bc. Karolina Štajnerová, Mgr. Karolina Kenderová,
Mgr. Michaela Jiroutová

Autorská práva k tomuto výukovému materiálu vykonává META, o.p.s. - Příležitosti ve vzdělávání. Tento materiál lze šířit pouze nekomerčně. Bez předchozího souhlasu META, o.p.s. jej nelze upravovat nebo jinak zpracovávat.

1. JAZYKOVÉ ÚKOLY



1.1 *Spojte části vět k sobě, vyberte si 3. věty a opište je do řádků pod úkolem.*

Předsíň a vlastní dutinu ústní od sebe	tvoří	cévy a nervy.
Sliny	nachází	zubní oblouk.
Hlas	odděluje	poznat chuť potravy.
Jazyk	pomáhají	příčně pruhovaná svalovina.
Chuťové pohárky	obalují	součásti mluvidel.
V zubní dřeni se	je	potravu.



1.2 *Prohlédněte si obrázek a doplňte vhodná slova do vět, obrázek pod textem vám pomůže.*

Vzor: *Dřeň se nachází uvnitř zubu*

nad pod mezi na povrchu uvnitř vnější vnitřní

Zubovina se nachází sklovinou a dřením.

Krček se nachází korunkou a kořenem.

..... kořenem se nachází krček.

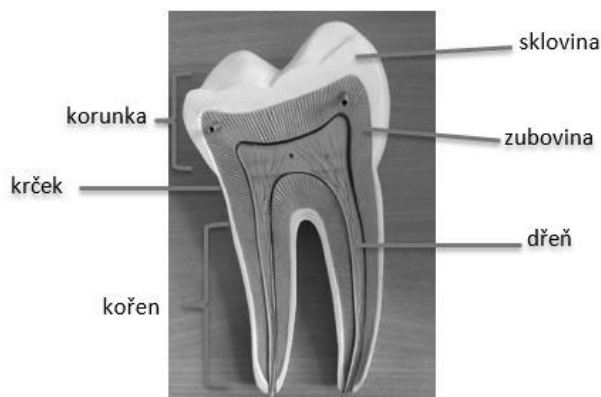
..... sklovinou se nachází zubovina.

Korunka a sklovina jsou části zubu.

Dřeň ječást zubu.

Dřeň jezubu.

Sklovina se nachází zubu.



1.3 Doplněte do textu vhodná slova ve správném tvaru (vyber správnou variantu).

Vzor: Dutina ústní je prostor zvenčí ohraničený rty/**rtem**.

Mezi funkce jazyka patří zajištění obalení slinami.
potrava/potravou/potravy

Zub se skládá z korunky, a kořene.
krčky/krček/krčku

..... se prořezávají postupně.
zub/zuby/zubami

V podslizničnímjsou uloženy slinné žlázy.
vazivu/vazivem/vaziva

Pod obloukem je uložena podčelistní žláza.
dolních čelistí/dolní čelist/dolní čelisti

Slinné žlázy produkují
slina/sliny/slinu

1.4 Do druhého sloupce tabulky doplňte funkce orgánů, které jsou zaznamenány v prvním sloupci (vyberte z nabídky pod tabulkou a dejte do správného tvaru).

Vzor: orgány v dutině ústní mají funkci
 Jazyk – obaluje potravu slinami.

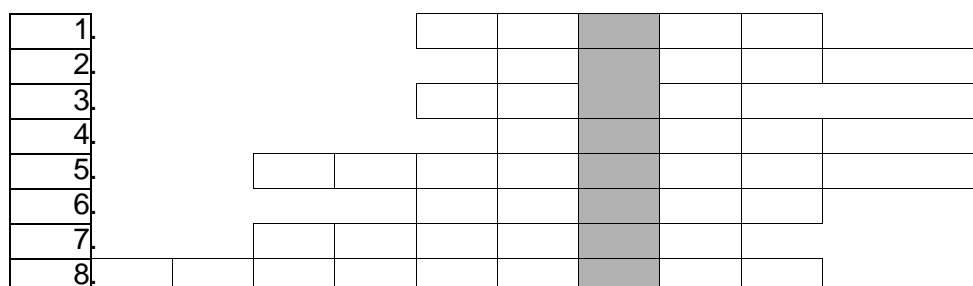
orgány v dutině ústní	funkce
zub	
špičák	
řezáky	
zuby třenové a stoličky	

umožňovat trhat, potravu dělit a rozměňovat, umožňovat řezat, rozměňovat

2. PROCVIČOVÁNÍ SLOVNÍ ZÁSoby

2.1 Vyřešte křížovku.

1. posouvá potravu
2. bílkovina obsažená v slinách
3. jsou pevně uchycené v dásni
4. část jazyka připojena k jazylce
5. kryje povrch zubu
6. obalují potravu
7. chrup, který obsahuje 20 zubů
8. svalovina jazyka je příčně



Tajenka: Nachází se pod sklovinou _____.



2.2 Doplněte správnou variantu do textu. **Zakroužkujte správnou variantu.**

Vzor: Sliny jsou vazké a lepivé, zvlhčují dutinu ústní.

- a) slepené
- b) obalené
- c) lepivé

1. Největší slinovou žlázou je _____ žláza, která leží před ušním boltcem.

- a) **podčelistní**
- b) **příušní**
- c) **podjazyková**

2. Dutinu ústní od dutiny nosní odděluje _____

- a) **patro.**
- b) **zubní oblouk**
- c) **předsíň**

3. Slinné žlázy patří mezi _____ orgány.

- a) **patrové**
- b) **párové**
- c) **velké**

4. V _____ papil na jazyku se nachází chuťové pohárky.

- a) **prohlubních**
- b) **bocích**
- c) **okrajích**



2.3 Naskenujte telefonem QR kódy a splňte interaktivní aktivity a kvízy.



Kvíz – Wordwall



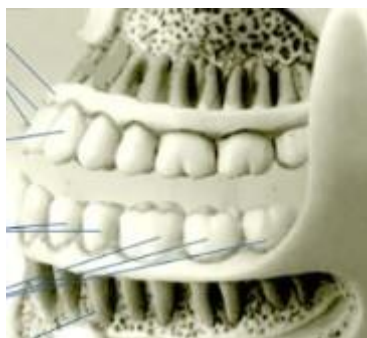
Hledání slov – Wordwall

3. JAZYKOVÁ PRODUKCE



3.1 Prohlédněte si následující obrázky:

A



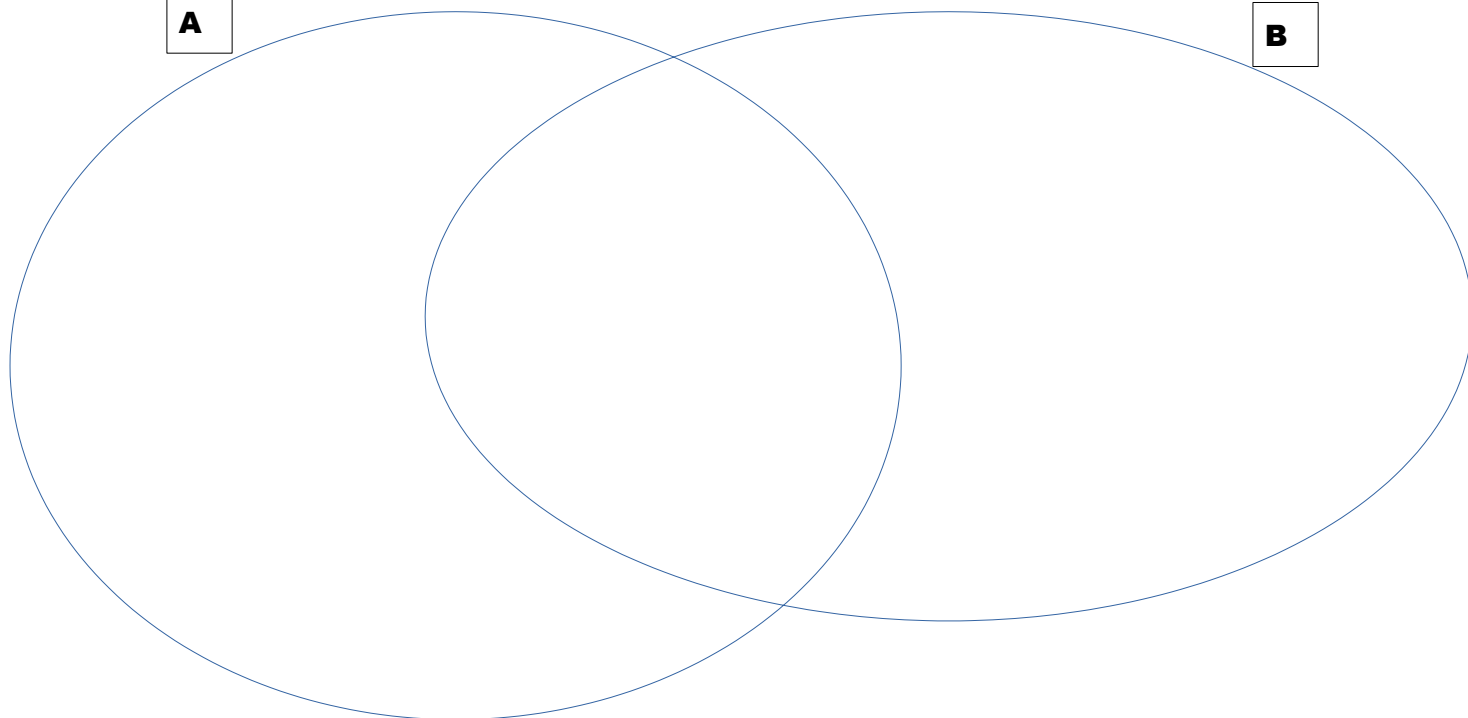
B



3.2 Porovnejte obrázky mezi sebou, vypište do jednotlivých diagramů, vše, co na obrázcích vidíte a najděte společné výrazy. Doplňte správné odpovědi do textu pod diagramem, který Vám zároveň pomůže při vyplňování diagramu.

A

B



Vzor: Jednotlivé druhy zubů vidím na obrázku A.

Horní a dolní čelist vidím na obrázku_____.

Patro vidím na obrázku_____.

Předsíň a vlastní dutinu ústní vidím na obrázku_____.



3.3 Doplněte následující věty. (Vyberte z nabídky správné konce vět, více možností může být správných.)

- a) Dutina ústní je ohraničená
- b) Jazyk nám pomáhá
- c) Sliny jsou důležité, protože
- d) Zub tvoří

více možností může být správných

a)

- prostor ohraničený měkkým a tvrdým patrem
- zuby
- jazykem
- rty a tvářemi

b)

- obracet potravu
- posouvat potravu
- při tvorbě řeči
- rozpoznat chuť jídla

c)

- navlhčují a rozměňují potravu
- pomáhají štěpit bílkoviny
- pomáhají ničit bakterie
- pomáhají štěpit cukry

d)

- sklovina, zubovina, dřeň a cement
- hrot, hřbet a kořen
- sklovina, dáseň, dřeň a cement
- korunka, krček a kořen



3.4 Popište. Informace najdeš ve výkladovém textu.

- Jazyk
- Slinné žlázy a složení slin
- Zuby podle tvaru
- Rozdíl mezi mléčným a trvalým chrupem



3.5 Vyberte si druh zubu a popište ho. Správnost odpovědi si ověř vevýkladovém textu.

Vzor: Špičák
 skládá se z korunky, krčku a kořene
 počet: 4
 funkce: trhá potravu
 nachází se mezi řezáky a zuby třenovými

SKLÁDÁ SE Z

POČET

ZUB _____

FUNKCE

NACHÁZÍ SE MEZI

4. SEBEHODNOCENÍ



4.1 Popis dutiny ústní zvládám



Skvěle, vše je mi jasné, nemám žádné otázky



Celkem dobře, je pár maličkostí, kterým úplně nerozumím a mám nějaké otázky



Tématu vůbec nerozumím, potřeboval/a bych to celé vysvětlit znovu.

Komentář
vyučujícího



4.2 Popis funkce dutiny ústní zvládám

0 %

100 %

Komentář
vyučujícího



4.3 Co se mi daří konkrétně

Vzor: mluvit o tématu
porozumět textu
pamatovat si vlastní slovní zásobu



4.4 Na čem chci ještě pracovat.

Vzor: mluvit o tématu
porozumět textu
zlepšit slovní zásobu

5. TEMATICKÝ SLOVNÍČEK

Cement	
Cévy	
Čelist	
Dáseň	
Dělit	
Dutina nosní	
Enzym	
Hlas	
Hřbet	
Chrup	
Jazyk	
Jazylka	
Korunka	
Kořen	
Krček	
Lepit → lepivé	
Mucin	
Nervy	
Obalení	

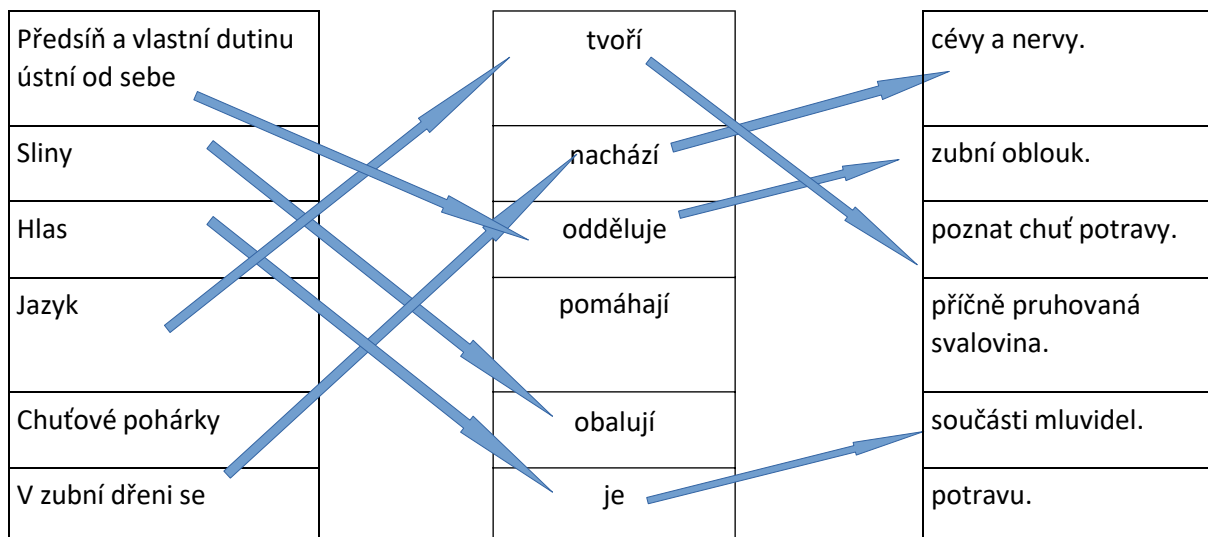
Obklopovat	
Oblouk	
Ohraničený	
Okostice	
Orgán	
Ozubice	
Párová	
Polknutí	
Podjazyková	
Podslizniční	
Posun	
Potrava	
Povrch	
Prostor	
Prořezávat	
Předsíň	
Rozmělňovat	
Řezáky	
Řezání → řezat	
Skládat se	
Sklovina	
Sliznice	
Spodina	
Stoličky	
Špičáky	
Trhání → trhat	
Tvorba	
Upínat se → Upíná	
Ušní boltec	
Vazké	

Vazivo	
Vlastní	
Vlákna	
Vyřešit → vyřešte	
Zubovina	
Zubní dřeň	
Zuby třenové	
Venku → Zvenčí	
Zvlhčovat	

Oranžová slovesa, vínová přídavná jména, žlutě odvozená slova (v textu se nevyskytují)

6. ŘEŠENÍ

1.1



1.2

Zubovina se nachází **mezi** sklovinou a dřemí.

Krček se nachází **mezi** korunkou a kořenem.

Nad kořenem se nachází krček.

Pod sklovinou se nachází zubovina.

Korunka a sklovina jsou **vnější** části zubu.

Dřeň je **vnitřní** část zubu.

Dřeň je **uvnitř** zubu.

Sklovina se nachází **na povrchu** zubu.

1.3

Mezi funkce jazyka patří zajištění obalení **potravy** slinami.

Zub se skládá z korunky, **krčku** a kořene.

Zuby se prořezávají postupně.

V podslizničním **vazivu** jsou uloženy slinné žlázy.

Pod obloukem **dolní čelisti** je uložena podčelistní žláza.

Slinné žlázy produkují **sliny**.

1.4

Zuby rozmělnují potravu.

Řezáky umožňují řezání potravy.

Špičáky umožňují trhání potravy.

Zuby třenové a stoličky potravu dělí a rozmělnují.

2.1

9.					j	a	Z	y	k	
10.						m	U	c	i	n
11.					z	u	B	y		
12.						k	O	ř	e	n
12.		s	k	l	o	V	i	n	a	
14.					s	l	I	n	y	
15.		m	l	é	č	N	y			
16.	p	r	u	h	o	v	A	n	á	

2.2

1. Největší slinou žlázou je _____ žláza, která leží před ušním boltcem.

- a) podčelistní
- b) příušní**
- c) podjazyková

2. Dutinu ústní od dutiny nosní odděluje _____

- a) **patro.**
- b) zubní oblouk
- c) předsíň

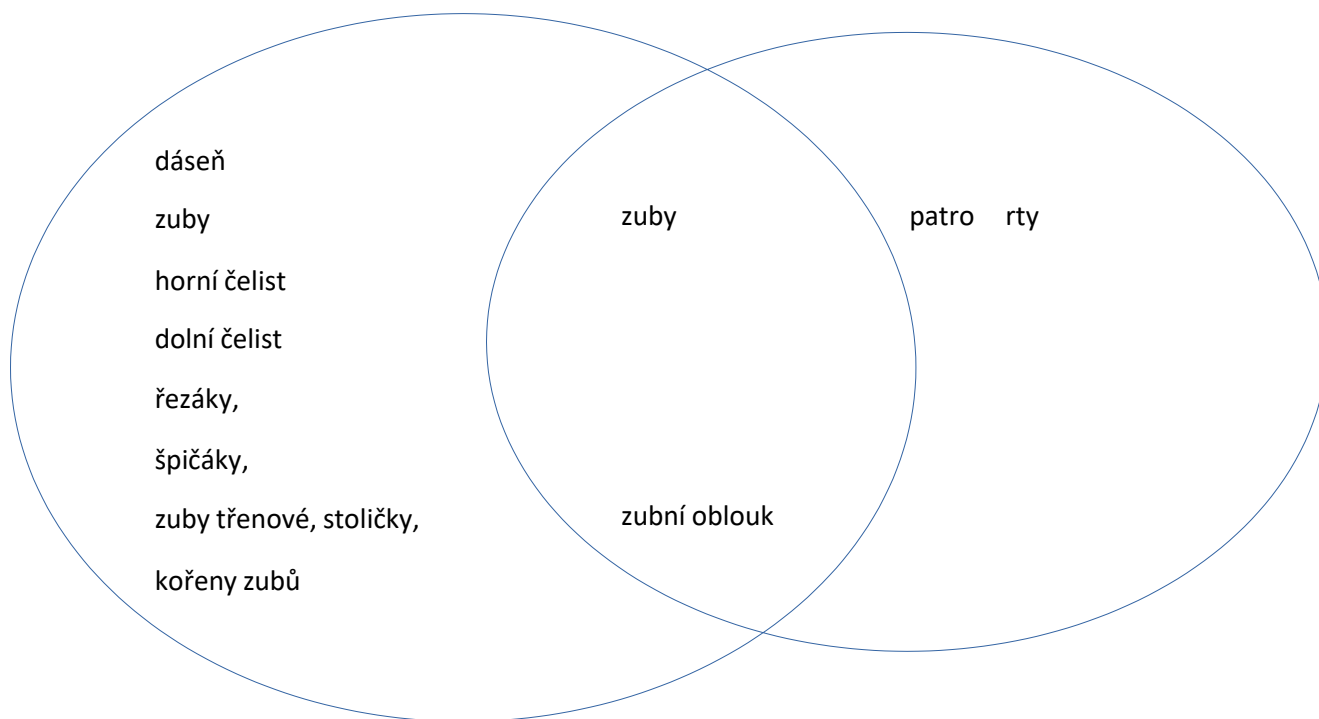
3. Slinné žlázy patří mezi _____ orgány.

- a) patrové
- b) **párové**
- c) velké

4. V _____ papil na jazyku se nachází chuťové pohárky.

- a) prohlubních
- b) bocích
- c) **okrajích**

3.2



3.3

- a) Dutina ústní je ohraničená
- b) Jazyk nám pomáhá
- c) Sliny jsou důležité, protože
- d) Zub tvoří

více možností může být správných

- a)
 - **měkkým a tvrdým patrem**
 - zuby
 - jazykem
 - **rtý a tvářemi**
- b)
 - **obracet potravu**
 - **posouvat potravu**
 - **při tvorbě řeči**
 - **rozpoznat chuť jídla**
- c)
 - **navlhčují a rozměňují potravu**
 - pomáhají štěpit bílkoviny
 - **pomáhají ničit bakterie**
 - **pomáhají štěpit cukry**
- d)
 - **sklovina, zubovina, dřeň a cement**
 - hrot, hřbet a kořen
 - sklovina, dáseň, dřeň a cement
 - **korunka, krček a kořen**

7. SEZNAM ZDROJŮ

Dutina ústní. *LearningApps.org - interaktive und multimediale Lernbausteine* [online].
Dostupné z: <https://learningapps.org/display?v=pbsnoi8h523>

DYLEVSKÝ, Ivan. *Somatologie*. Vyd. 2. (přeprac. a dopl.). Olomouc: Epava, 2000. ISBN 80-862-9705-5.

JELÍNEK, Jan a Vladimír ZICHÁČEK. *Biologie pro gymnázia: (teoretická a praktická část)*. 4.rozš. vyd. Olomouc: Nakladatelství Olomouc, 2000. ISBN 80-7182-107-1.

Internetová jazyková příručka. Internetová jazyková příručka [online]. Copyright © [cit. 11.04.2023]. Dostupné z: <https://prirucka.ujc.cas.cz/>

fotografie: autor