

Jméno žáka/žákyně: _____

Česky v oborech

Obor: Kadeřník

Téma: Obměna vlasů 1/2: POROZUMĚNÍ

Obsah

1. PŘEHLED SLOVNÍ ZÁSOBY	2
2. PRÁCE SE SLOVNÍ ZÁSOBOU	3
3. VÝKLADOVÝ TEXT	4
4. PRÁCE S TEXTEM	6
5. ŘEŠENÍ	8
6. SEZNAM ZDROJŮ	9

Autorka výukového materiálu: **Mgr. Petra Šmitová**

Metodické vedení:

Autorská práva k tomuto výukovému materiálu vykonává META, o. p. s., – Podpora příležitostí ve vzdělávání. Tento materiál lze šířit pouze nekomerčně. Bez předchozího souhlasu META, o. p. s., – Podpora příležitostí ve vzdělávání, jej nelze upravovat nebo jinak zpracovávat.

THE VELUX FOUNDATIONS

VILLUM FONDEN × VELUX FONDEN

Výukový materiál vznikl v rámci projektu "Let's **G**row!", který je financován nadací The Velux Foundations.

1. PŘEHLED SLOVNÍ ZÁSObY



1.1 K českým názvům napište slova ve svém rodném jazyce.

Políčko vlevo od slova vybarvěte: ■ (zelená: slovo znám) ■ (červená: slovo neznám)

	České slovo, slovní spojení	Překlad	Vysvětlení
<input type="checkbox"/>	cyklus		Proces, který se opakuje, například střídání ročních období.
<input type="checkbox"/>	degenerace		Postupné zhoršování funkce.
<input type="checkbox"/>	fáze		Časový úsek, etapa.
<input type="checkbox"/>	geneticky		Dědičně, způsobem, který je získaný po předcích.
<input type="checkbox"/>	hustota vlasů		Množství vlasů na danou plochu kůže.
<input type="checkbox"/>	lysá místa		Místa na kůži bez vlasů.
<input type="checkbox"/>	obměna		Výměna starého za nové.
<input type="checkbox"/>	odumření		Ukončení života organismu.
<input type="checkbox"/>	přechod		Proces, při kterém dojde ke změně, například přechod mezi dětstvím a dospělostí.
<input type="checkbox"/>	přírůstek		Navýšení počtu.
<input type="checkbox"/>	přísun živin		Dodání látek potřebných k životu.
<input type="checkbox"/>	trvalá ondulace		Chemický proces, při kterém dochází k trvalému zvlnění vlasů.
<input type="checkbox"/>	trvanlivost		Doba, při které nedojde ke změně kvality, to znamená, že se to nezkazí. Například trvanlivost potravin.
<input type="checkbox"/>	vyčerpaný		Slabý, bez energie, bez schopnosti dále žít.
<input type="checkbox"/>	Zanikat		Postupně přestávat existovat.

2. PRÁCE SE SLOVNÍ ZÁSBOU



2.1 K vypsáným definicím doplňte (*najděte*) správná slova.

Vzor: *Postupné zhoršování funkce – degenerace*

Proces, který se opakuje	–
Postupně přestat existovat	–
Časový úsek, etapa	–
Dodání látek potřebných k životu	–
Výměna starého za nové	–
Navýšení počtu	–
Ukončení života organismu	–

fáze cyklus zanikat přísun živin přírůstek obměna odumření



2.2 Naskenujte telefonem QR kód a procvič si slovní zásobu. K vypsáným definicím vyberte správný pojem.



wordwall.net/cs/resource/73867788

3. VÝKLADOVÝ TEXT



3.1 Přečtěte si následující text.

Růst a výměna vlasů

Růst a výměna vlasů probíhá pravidelně od dětství.

Největší vzhledové změny vlasů proběhnou do puberty (hustota, síla, barva).

Počet vlasových míšků je dán geneticky a člověk s tím musí vystačit po celý život.

Na hlavě máme asi 100 000 vlasů a denně jich 60 až 80 vypadne. Vlasy jsou uspořádány do skupinek po 2 až 4 vlasech. V této skupince nevypadávají vlasy současně, ale postupně tak, aby nevznikala lysá místa.

Denní přírůstek délky vlasů je 0,3 – 0,4 mm, tedy asi 1 cm za měsíc. Vlasy nerostou stále, jako například nehty, ale probíhá u nich cyklus růstu: růst → odumření → vypadnutí.

Fáze výměny vlasů

1. Anagenní fáze – růstová fáze

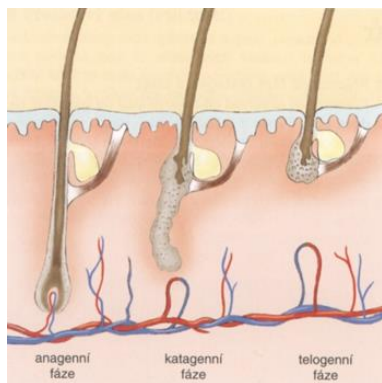
- Vlasový matrix vytváří nové buňky a vlas tedy roste.
- V této fázi je **80 až 90 % vlasů** z celkového počtu vlasů na hlavě.
- Růstová fáze trvá **4 až 6 let** a za tuto dobu dosáhnou vlasy délky asi 70 až 80 cm. Extrémně dlouhé vlasy znamenají mimořádně dlouhou dobu růstu a rychlý růst.

2. Katagenní fáze – přechodná fáze

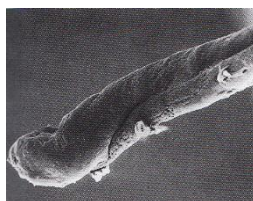
- Jedná se o přechod z růstové do klidové fáze.
- Papila a vlasová cibulka odumírají.
- V této fázi je asi **1 % vlasů** a trvá **2 až 4 týdny**.

3. Telogenní fáze – klidová fáze

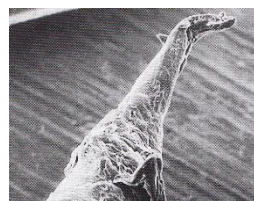
- Vlas se uvolňuje z folikulu.
- Vypadává sám, při mytí, česání anebo jej vysune nový vlas, který pod ním roste.
- Klidová fáze trvá **3 měsíce** a je v ní **9 až 19 % vlasů**.



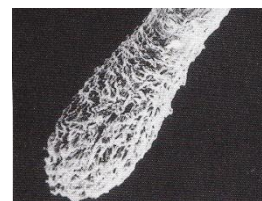
Vlasové kořínky v jednotlivých fázích pod mikroskopem



anagenní



katagenní



telogenní

Porovnání období růstu:

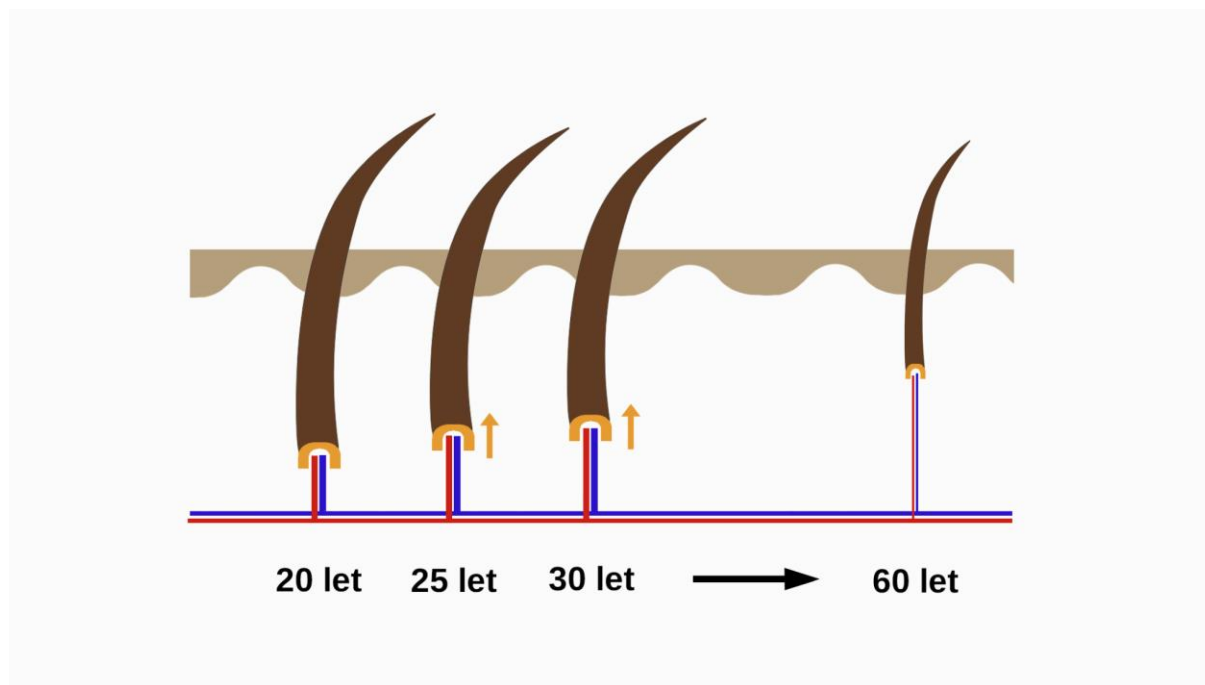
U různých druhů ochlupení je anagenní (růstová) fáze různě dlouhá:

- vlasy – 4 až 6 let
- řasy – 100 dní
- chloupky na těle – 6 až 9 let
- vousy – kratší než u vlasů.

Je potřebné si tyto rozdíly uvědomit u některých úkonů, například u barvení řas a trvalé ondulace na řasy. Vzhledem k rychlé obměně řas nelze trvanlivost jejich úpravy porovnávat s trvanlivostí těchto úkonů provedených na vlasech.

Degenerace vlasového míšku

Stále se opakující obměna vlasů neprobíhá beze změny. Papila nově vzniklého vlasu již nedosáhne hloubky papily předchozí, ale je uložena o něco výše v kůži. Zkracuje se tím přísun živin, a proto je nový vlas vždy o něco méně kvalitní, tenčí a méně pevný. Ve stáří se zcela vyčerpaný vlasový míšek nachází v nejhornějších vrstvách kůže a v podstatě nemá žádnou životnost.



4. PRÁCE S TEXTEM



4.1 Doplňte text. Vyberte správná slova a doplňte je do textu.

Vzor: Růst a výměna vlasů probíhá pravidelně od dětství.
pravidelně / nepravidelně

Největší vzhledové změny vlasů proběhnou _____ (hustota, síla, barva).
do puberty / po pubertě

Počet vlasových míšků je dán _____ a člověk s tím musí vystačit po celý život.
geneticky / náhodně

Na hlavě máme asi _____ vlasů a denně jich _____ vypadne.
100 000 / 10 000 6 až 8 / 60 až 80

Vlasy jsou uspořádány do skupinek po _____ vlasech.
12 až 14 / 2 až 4

Denní přírůstek délky vlasů je 0,3 – 0,4 mm, tedy asi _____ cm za měsíc.
10 / 1



4.2 Doplňte tabulku. Vypsání pojmy a údaje správně doplňte do tabulky.

Vzor: anagenní fáze – doplněno v tabulce

	název fáze	co se děje	množství vlasů v %	doba trvání
růstová fáze	anagenní			
přechodná fáze				
klidová fáze				
	telogenní katagenní	vlas vypadává vlas roste vlas odumírá	9 až 19 % 80 až 90 % 1%	2 až 4 týdny 3 měsíce 4 až 6 let



4.3 Určete, který z dvojice druhů ochlupení má delší růstovou fázi. Použijte k tomu matematická znaménka:

>	větší (delší růstovou fází)
<	menší (kratší růstovou fází)
=	rovná se (má stejně dlouhou růstovou fází)

Porovnejte jednotlivé doby růstu (můžeš si je dopsat) a zapište znaménko podle zadání.

Vzor: vlasy > vousy

4 až 6 let	vlasy	>	vousy	kratší než u vlasů
4 až 6 let	vlasy		řasy	100 dnů
.....	vlasy		chloupky na těle	6 až 9 let
100 dnů	řasy		vousy	kratší než u vlasů
.....	chloupky na těle		řasy
.....	vousy		chloupky na těle

5. ŘEŠENÍ

2.1 cyklus, zanikat, fáze, přísun živin, obměna, přírůstek, odumření

4.1 do puberty, geneticky, 100 000 vlasů, 60 – 80 jich vypadne, skupinky po 2 – 4, naroste 1 cm za měsíc

4.2

	název fáze	co se děje	množství vlasů v %	doba trvání
růstová fáze	anagenní	vlas roste	80 až 90 %	4 až 6 let
přechodná fáze	katagenní	vlas odumírá	1 %	2 až 4 týdny
klidová fáze	telogenní	vlas vypadává	9 až 19 %	3 měsíce

4.3

<i>vlasy</i>	>	<i>vousy</i>
vlasy	>	řasy
vlasy	<	chloupky na těle
řasy	<	vousy
chloupky na těle	>	řasy
vousy	<	chloupky na těle

6. SEZNAM ZDROJŮ

Příručka pro kadeřnice; Margot Hülsken a kolektiv, Europa – Sobotáles s. r.o. 2005

Materiály pro 1. až 3. ročník učebního oboru kadeřník; E. Peterka, F. Kocourek,
M. Podzimek; Informátorium 1999

Degenerace vlasového míšku – autorská kresba